

【冠通研究】

国内精炼铜边际过剩，预计铜价低位震荡

制作日期：2024年7月5日

【策略分析】

今日沪铜延续涨势，开盘震荡上行，收盘重心小幅上移。宏观方面，近日美国ADP就业数据和ISM制造业数据走弱，叠加美联储会议纪要表态放鸽，市场降息预期抬升，海内外铜价共振上行，但市场关注的重大数据仍未公布，走势方向仍存在不确定性。国内方面，据SMM统计数据显示，6月中国电解铜产量为100.5万吨，同比上升9.49%，且较预期的98.5万吨增加2万吨。1-6月累计产量为591.83万吨，同比增加35.91万吨，增幅为6.46%。需求方面，本周线缆企业综合开工率环比下降1.22%，大中型铜杆企业综合开工率环比下降0.52%，国内需求端弱势依旧。总的来说，国内供给端精炼铜边际过剩，需求端复产不及预期，基本面中性偏空。近期关注海外重要宏观数据。操作上，前期空单可选择减仓，多头建议暂时观望。



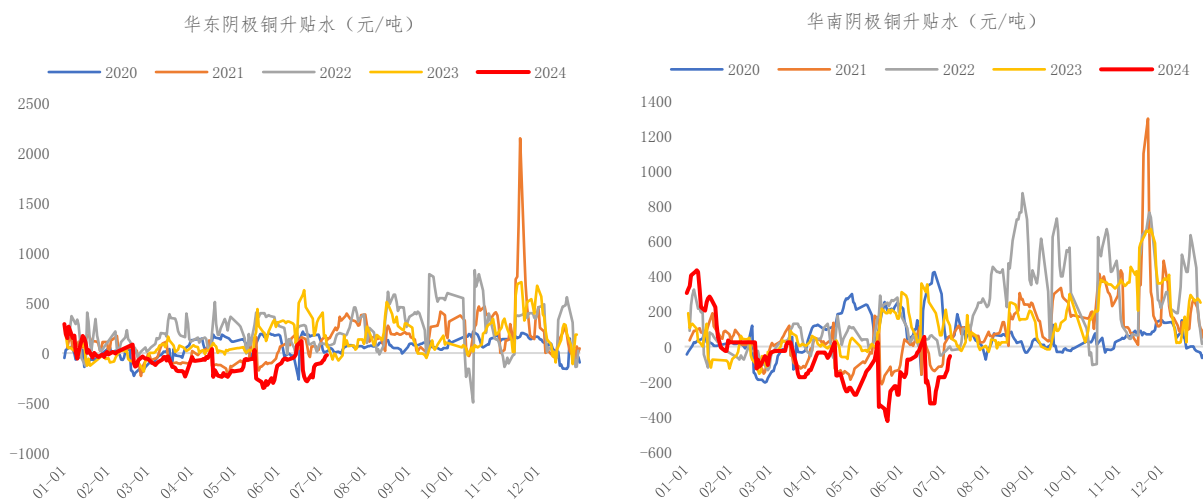
资料来源：博易大师（4H图表）

投资有风险，入市需谨慎。
本公司具备期货交易咨询业务资格，请务必阅读最后一页免责声明。

【期现行情】

期货方面：沪铜今日震荡上行，报收于80370元/吨，前二十名多单量133,672手，空单量131,648手。

现货方面：今日华东现货升贴水-20元/吨，华南现货升贴水-55元/吨。LME现货结算价9726.5美元/吨，贴水-143.5美元/吨。



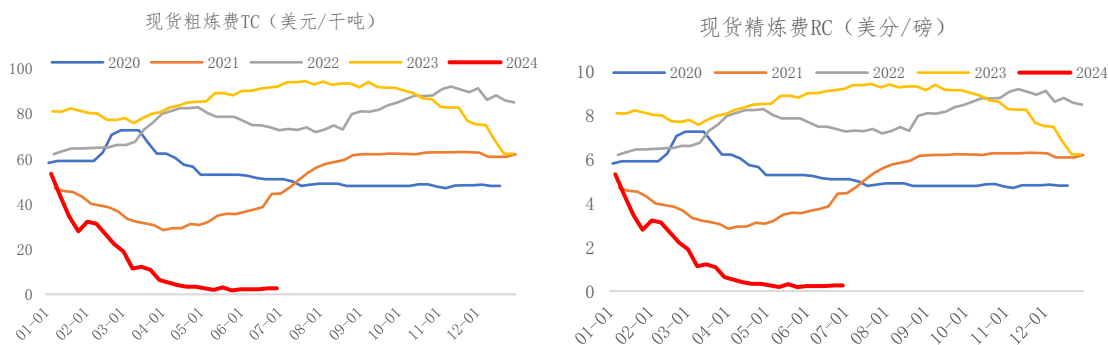
资料来源：Wind、冠通期货研究咨询部



资料来源：Wind、冠通期货研究咨询部

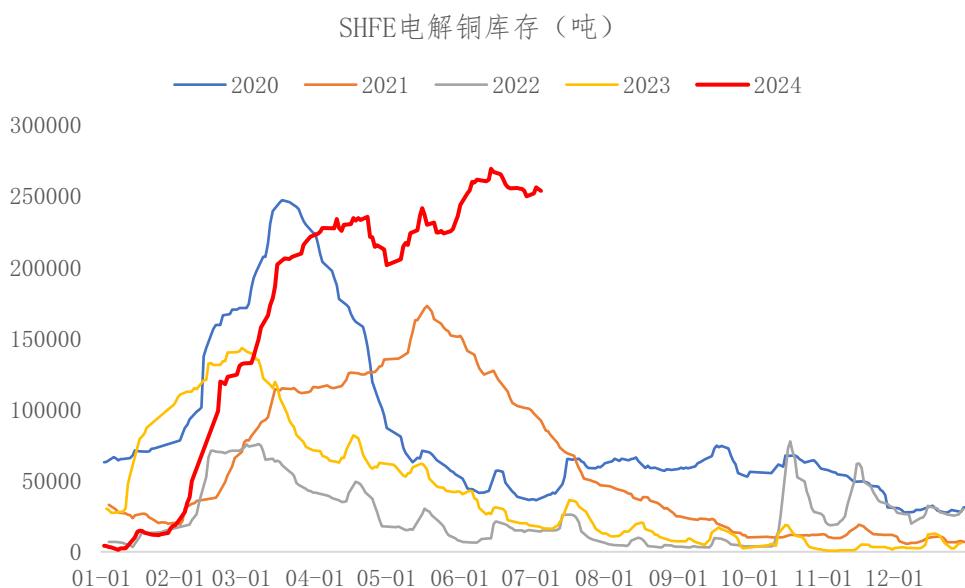
投资有风险，入市需谨慎。
本公司具备期货交易咨询业务资格，请务必阅读最后一页免责声明。

成本方面：截止6月28日最新数据显示，现货粗炼费（TC）2.6美元/千吨，现货精炼费（RC）0.26美分/磅。



资料来源：Wind、冠通期货研究咨询部

库存方面：截止7月5日，SHFE阴极铜库存25.05万吨，和上一个交易日相比，涨跌-0.27万吨。



资料来源：Wind、冠通期货研究咨询部

冠通期货 研究咨询部 王静

执业资格证书编号：F0235424/ Z0000771

本报告发布机构

—冠通期货股份有限公司（已获中国证监会许可的期货交易咨询业务资格）

免责声明：

本报告中的信息均来源于公开资料，我公司对这些信息的准确性和完整性不作任何保证。报告中的内容和意见仅供参考，并不构成对所述品种买卖的出价或征价。我公司及其雇员对使用本报告及其内容所引发的任何直接或间接损失概不负责。本报告仅向特定客户传送，版权归冠通期货所有。未经我公司书面许可，任何机构和个人均不得以任何形式翻版、复制、引用或转载。

投资有风险，入市需谨慎。
本公司具备期货交易咨询业务资格，请务必阅读最后一页免责声明。