

---

## 【冠通期货研究报告】

### 期现价格共振走强

发布日期：2025 年 11 月 20 日

#### 【行情分析】

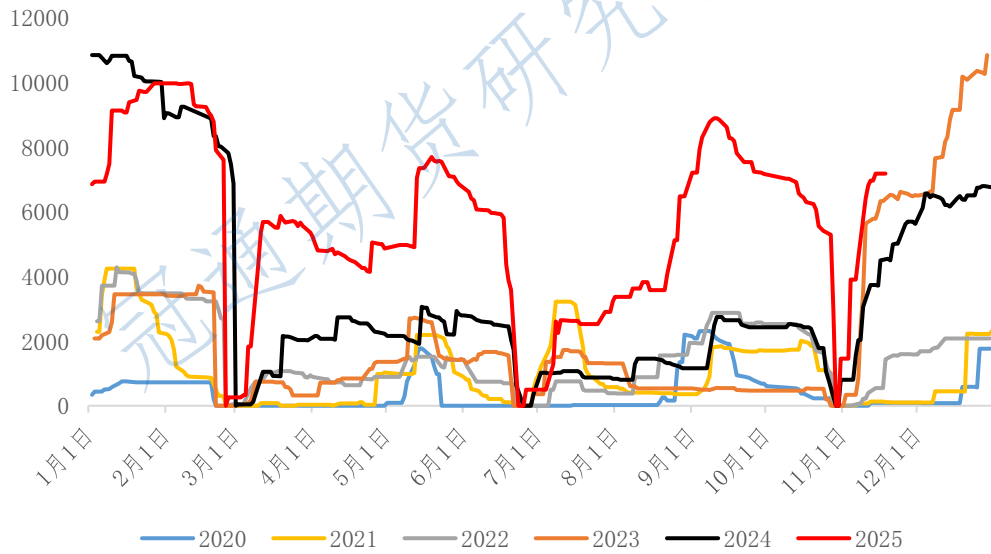
尿素低开高走，日内收平。现货报价延续上涨，工厂待发充足，预计价格短期稳中偏强。山东、河南及河北尿素工厂小颗粒尿素出厂价格范围在 1550-1600 元/吨，涨幅多在 10-20 元/吨，高端报价在河北。基本面来看，上游工厂前期停车装置陆续复产，且后续依然有待复产工厂，目前肥易通统计日产位于 20 万吨以上，高日产压制盘面反弹空间。下游储蓄型需求托底，本期复合肥工厂开工负荷提升，上周环保检查结束后，工厂陆续复产，且东北地区部分工厂开始低负荷开工生产，开工率环比回升 4.29%，同比偏高 2.59%，预计下周冬储排产后，开工将继续回升。其他工业需求方面，三聚氰胺开工同样有增加。整体下游在价格反弹后，表现变得较为积极。供需宽松相对改善，具体表现为连续去化的库存数据。整体来说，下游需求端好转，市场情绪提振，盘面连续反弹，后续储备需求持续托底，预计尿素价格震荡偏强为主，谨慎高价回调。

#### 【期现行情】

期货方面：尿素主力 2601 合约 1661 元/吨开盘，低开高走，震荡收平，最终收于 1665 元/吨，收成一根阳线，涨跌幅+0.00%，持仓量 245423 手（-3667 手）。主力合约前二十名主力持仓席位来看，多头+419 手，空头-1062 手。其中，中泰净多单-1345 手、银河期货净多单-1514 手；申银万国净空单+1852 手，国泰君安净空单-1140 手。

2025 年 11 月 20 日，尿素仓单数量 7183 张，环比上个交易日持平。

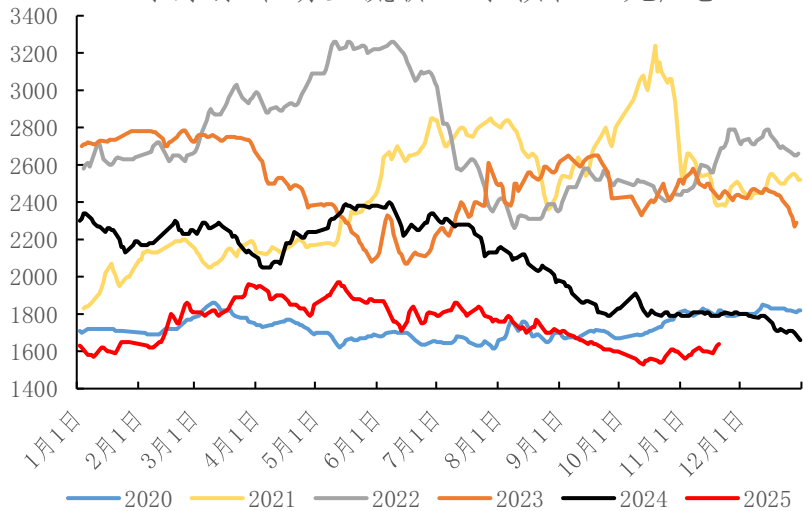
尿素注册仓单（张）



数据来源：Wind、冠通研究咨询部

现货方面：现货报价延续上涨，工厂待发充足，预计价格短期稳中偏强。山东、河南及河北尿素工厂小颗粒尿素出厂价格范围在 1550-1600 元/吨，涨幅多在 10-20 元/吨，高端报价在河北。

山东尿素市场主流价：小颗粒（元/吨）



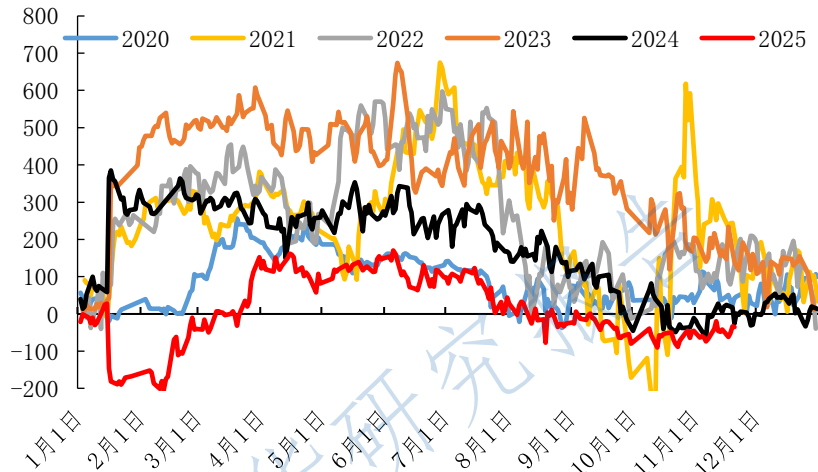
数据来源：Wind、冠通研究咨询部

投资有风险，入市需谨慎。  
本公司具备期货交易咨询业务资格，请务必阅读最后一页免责声明。

## 【基本面跟踪】

基差方面：今日现货市场主流报价上涨，期货收盘价上涨；以河南地区为基准，基差环比上个交易日走强，1月合约基差-35元/吨（-2元/吨）。

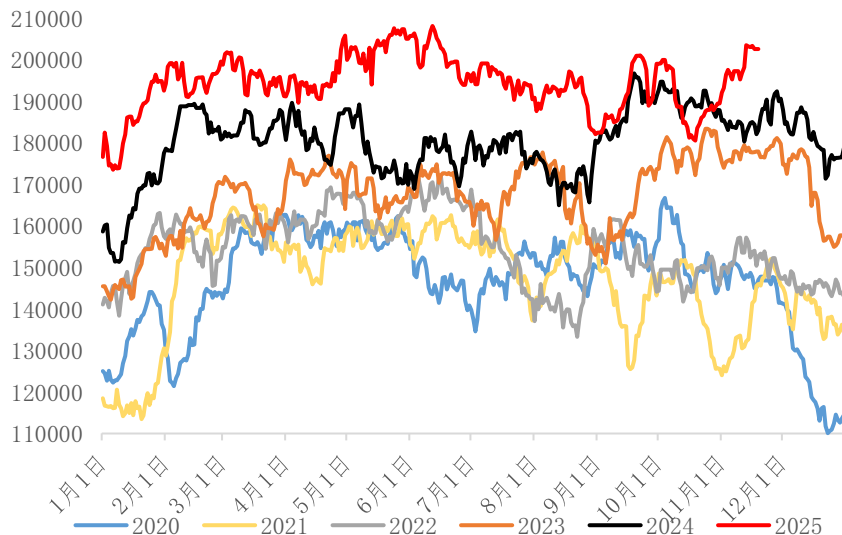
主力合约河南地区基差（元/吨）



数据来源：Wind、冠通研究咨询部

供应数据：肥易通数据，2025年11月20日，全国尿素日产量20.71万吨，较昨日+0.59万吨，开工率85.34%。

尿素日产（吨）

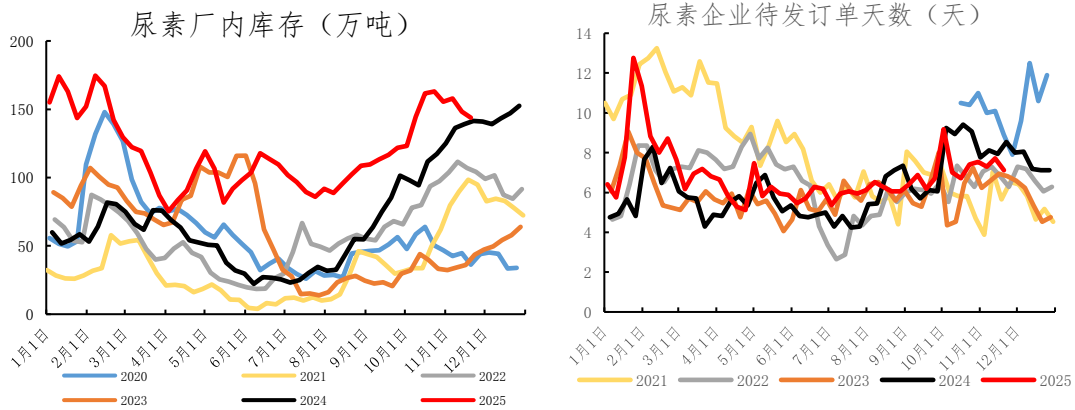


数据来源：隆众、冠通研究咨询部

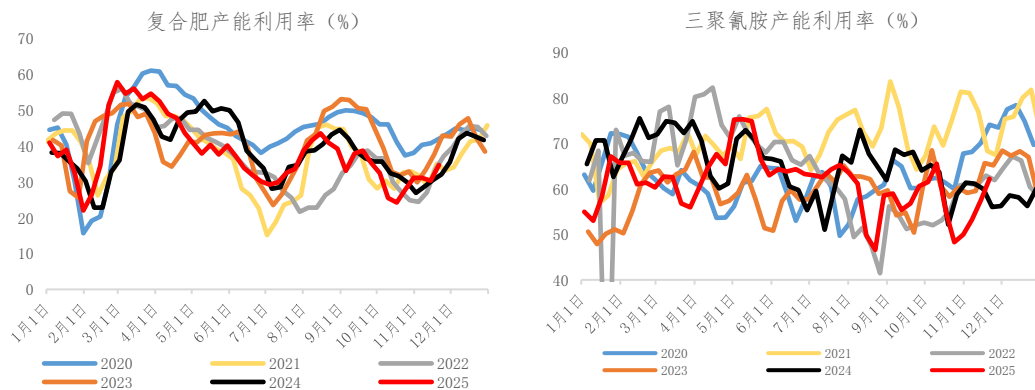
投资有风险，入市需谨慎。  
本公司具备期货交易咨询业务资格，请务必阅读最后一页免责声明。

企业库存数据：根据隆众资讯，截至 2025 年 11 月 21 日，中国尿素企业总库存量 143.72 万吨，较上周减少 4.64 万吨，环比减少 3.13%。

预售订单天数：根据隆众资讯，截至 2025 年 11 月 21 日，中国尿素企业预收订单天数 7.12 日，较上周减少 0.59 日，环比减少 7.65%。



下游数据：根据隆众资讯，11 月 15 日-11 月 21 日，复合肥产能利用率 34.61%，较上周提升 4.29 个百分点。中国三聚氰胺产能利用率周均值为 62.2%，较上周增加 4.72 个百分点。



数据来源：隆众、冠通研究咨询部

---

冠通期货 研究咨询部 王静

执业资格证书编号：F0235424/Z0000771

**注：本报告有关现货市场的资讯与行情信息，来源于安云思、肥易通等。**

**本报告发布机构**

**—冠通期货股份有限公司（已获中国证监会许可的期货交易咨询业务资格）**

**免责声明：**

本报告中的信息均来源于公开资料，我公司对这些信息的准确性和完整性不作任何保证。报告中的内容和意见仅供参考，并不构成对所述品种买卖的出价或征价。我公司及其雇员对使用本报告及其内容所引发的任何直接或间接损失概不负责。本报告仅向特定客户传送，版权归冠通期货所有。未经我公司书面许可，任何机构和个人均不得以任何形式翻版、复制、引用或转载。

冠通期货