

## 【冠通期货研究报告】

### 塑料日报：震荡下行

发布日期：2025年11月25日

#### 【行情分析】

11月25日，检修装置变动不大，塑料开工率维持在89%左右，目前开工率处于中性水平。截至11月21日当周，PE下游开工率环比上升0.20个百分点至44.69%，农膜仍处于旺季，农膜订单依然稳定，处于近年同期中性水平，农膜原料库存再次小幅增加，包装膜订单转而小幅增加，整体PE下游开工率仍处于近年同期偏低位水平。石化去库放缓，目前石化库存处于近年同期中性偏高水平。成本端，俄罗斯副总理诺瓦克表示，美国及西方最新实施的制裁并未对俄罗斯的石油产量造成影响，另外特朗普政府极力促成俄乌停火，泽连斯基表明对和谈持开放态度，原油价格下跌。供应上，新增产能50万吨/年的埃克森美孚（惠州）LDPE和70万吨/年的中石油广西石化近期投产。塑料开工率略有下降。农膜进入旺季尾声，订单稳定，旺季成色不及预期，农膜价格稳定，温度下降，北方需求开始减少，预计后续下游开工率下降。下游企业采购意愿不足，刚需为主，贸易商对后市谨慎，普遍降价积极出货，塑料产业还未有反内卷实际政策落地，当然反内卷与老旧装置淘汰，解决石化产能过剩问题仍是宏观政策，将影响后续行情。供需格局整体未改之下，预计近期塑料仍以偏弱震荡为主。

#### 【期现行情】

期货方面：

塑料2601合约减仓震荡下行，最低价6758元/吨，最高价6822元/吨，最终收盘于6762元/吨，在60日均线下方，跌幅0.28%。持仓量减少9070手至488359手。

现货方面：

PE现货市场多数下跌，涨跌幅在-80至+50元/吨之间，LLDPE报6770-7150元/吨，LDPE报8640-9280元/吨，HDPE报6930-7600元/吨。



数据来源：博易大师 冠通研究

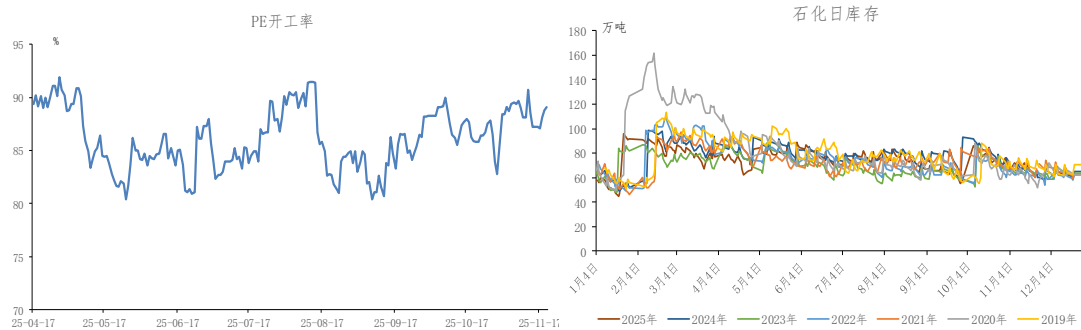
### 【基本面跟踪】

基本上看，供应端，11月25日，检修装置变动不大，塑料开工率维持在89%左右，目前开工率处于中性水平。

需求方面，截至11月21日当周，PE下游开工率环比上升0.20个百分点至44.69%，农膜仍处于旺季，农膜订单依然稳定，处于近年同期中性水平，农膜原料库存再次小幅增加，包装膜订单转而小幅增加，整体PE下游开工率仍处于近年同期偏低水平。

周二石化早库环比减少2.5万吨至68.5万吨，较去年同期高了8万吨，石化去库放缓，目前石化库存处于近年同期中性偏高水平。

原料端原油：布伦特原油01合约下跌至63美元/桶，东北亚乙烯价格环比持平于720美元/吨，东南亚乙烯价格环比持平于730美元/吨。



数据来源：Wind 冠通研究

投资有风险，入市需谨慎。  
本公司具备期货交易咨询业务资格，请务必阅读最后一页免责声明。

---

冠通期货 研究咨询部 苏妙达

执业资格证号 F03104403/Z0018167

注:本报告中有关现货市场的资讯与行情信息,来源于国家统计局、隆众资讯、金十数据网站等

本报告发布机构

—冠通期货股份有限公司(已获中国证监会许可的期货交易咨询业务资格)

**免责声明:**

本报告中的信息均来源于公开资料,我公司对这些信息的准确性和完整性不作任何保证。报告中的内容和意见仅供参考,并不构成对所述品种买卖的出价或征价。我公司及其雇员对使用本报告及其内容所引发的任何直接或间接损失概不负责。本报告仅向特定客户传送,版权归冠通期货所有。未经我公司书面许可,任何机构和个人均不得以任何形式翻版、复制、引用或转载。

冠通期货研究咨询部

投资有风险,入市需谨慎。  
本公司具备期货交易咨询业务资格,请务必阅读最后一页免责声明。