

国家统计局服务业调查中心和中国物流与采购联合会3月4日发布2026年2月中国采购经理指数运行情况。

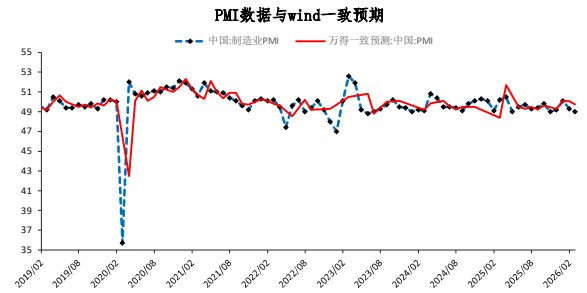
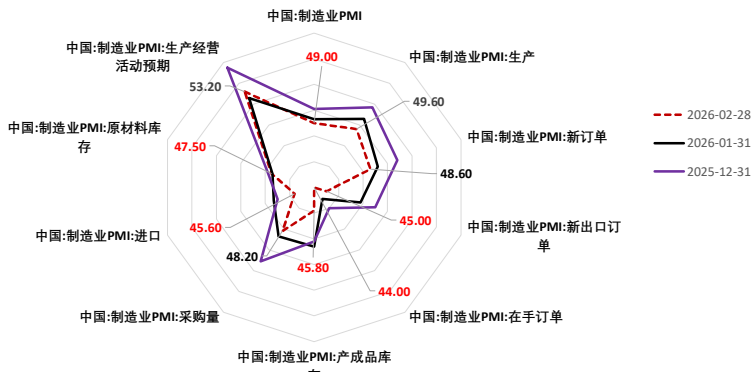
数据显示，中国2月官方制造业PMI为49，预期49.7，前值49.3，制造业景气水平有所回落。从企业规模看，大型企业PMI为51.5%，比上月上升1.2个百分点，高于临界点；中、小型企业PMI分别为47.5%和44.8%，比上月下降1.2个和2.6个百分点，低于临界点。从分类指数看，构成制造业PMI的5个分类指数中，生产指数、新订单指数、原材料库存指数、从业人员指数和供应商配送时间指数均低于临界点。生产指数为49.6%，比上月下降1.0个百分点，表明制造业生产活动有所放缓。新订单指数为48.6%，比上月下降0.6个百分点，表明制造业市场需求景气度下降。原材料库存指数为47.5%，比上月上升0.1个百分点，表明制造业主要原材料库存量降幅略有收窄。从业人员指数为48.0%，比上月下降0.1个百分点，表明制造业企业用工景气度略有回落。供应商配送时间指数为49.1%，比上月下降1.0个百分点，表明制造业原材料供应商交货时间较上月放慢。

2月份，非制造业商务活动指数为49.5%，比上月上升0.1个百分点，非制造业景气水平有所改善。分行业看，建筑业商务活动指数为48.2%，比上月下降0.6个百分点；服务业商务活动指数为49.7%，比上月上升0.2个百分点。从服务业行业看，住宿、餐饮、文化体育娱乐等行业商务活动指数均位于60.0%以上高位景气区间；资本市场服务、房地产等行业商务活动指数均低于临界点。

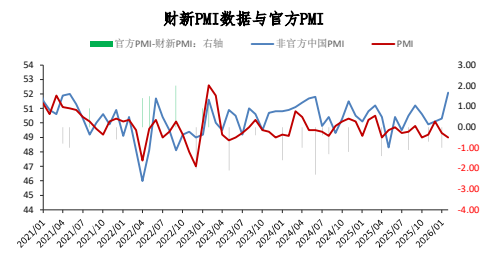
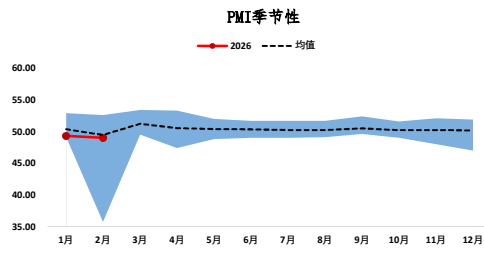
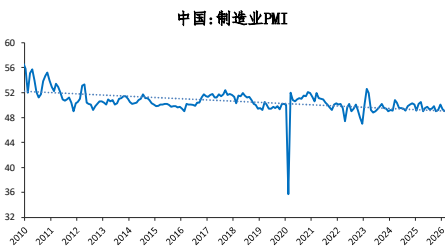
2月份，综合PMI产出指数为49.5%，比上月下降0.3个百分点，表明我国企业生产经营活动总体较上月有所放缓。

类别	名称	环比变动	2026年2月	2026年1月	2025年12月	2025年11月	2025年10月	2025年9月	2025年8月	2025年7月	2025年6月	2025年5月	2025年4月	2025年3月
中国官方制造业PMI	中国官方制造业PMI	↓ -0.30	49.00	49.30	50.10	49.20	49.00	49.80	49.40	49.30	49.70	49.50	49.00	50.50
	中国:制造业PMI:生产	↓ -1.00	49.60	50.60	51.70	50.90	49.70	51.90	50.80	50.50	51.00	50.70	49.80	52.60
	中国:制造业PMI:新订单	↓ -0.60	48.60	49.20	50.80	49.20	48.80	49.70	49.50	49.40	50.20	49.80	49.20	51.80
	中国:制造业PMI:新出口订单	↓ -2.80	45.00	47.80	49.00	47.40	45.90	47.80	47.20	47.10	47.70	47.50	44.70	49.00
	中国:制造业PMI:在产订单	↓ -1.10	44.00	45.10	46.00	45.50	44.50	45.20	45.50	44.70	46.20	44.80	43.20	46.60
	中国:制造业PMI:产成品库存	↓ -2.80	45.80	48.60	48.20	47.30	48.10	48.20	46.80	47.40	48.10	46.50	47.30	48.00
	中国:制造业PMI:采购量	↓ -0.50	48.20	48.70	51.10	49.50	49.00	51.60	50.40	49.50	50.20	47.60	46.30	51.80
	中国:制造业PMI:进口	↓ -1.70	45.60	47.30	47.00	47.90	46.80	48.10	48.00	47.80	47.80	47.10	43.40	47.50
	中国:制造业PMI:出厂价格	↑ 0.00	50.60	50.60	48.90	48.20	47.50	48.20	49.10	48.30	46.20	44.70	44.80	47.90
	中国:制造业PMI:主要原材料购进价格	↓ -1.30	54.80	56.10	53.10	53.40	52.60	53.20	53.30	51.60	48.40	46.90	47.00	49.80
	中国:制造业PMI:原材料库存	↑ 0.10	47.50	47.40	47.80	47.30	47.30	48.50	48.00	47.70	48.00	47.40	47.00	47.20
	中国:制造业PMI:从业人员	↓ -0.10	48.00	48.10	48.20	48.40	48.30	48.50	47.90	48.00	47.90	48.10	47.90	48.20
	中国:制造业PMI:供应商配送时间	↓ -1.00	49.10	50.10	50.20	50.10	50.00	50.80	50.50	50.30	50.20	50.00	50.20	50.30
	中国:制造业PMI:生产经营活动预期	↑ 0.60	53.20	52.60	55.50	53.10	52.80	54.10	53.70	52.60	52.00	52.50	52.10	53.80
	中国:制造业PMI:大型企业	↑ 1.20	51.50	50.30	50.80	49.30	49.90	51.00	50.80	50.30	51.20	50.70	49.20	51.20
	中国:制造业PMI:中型企业	↓ -1.20	47.50	48.70	49.80	48.90	48.70	48.80	48.90	49.50	48.60	47.50	48.80	49.90
	中国:制造业PMI:小型企业	↓ -2.60	44.80	47.40	48.60	49.10	47.10	48.20	46.60	46.40	47.30	49.30	48.70	49.60
中国官方非制造业PMI	中国官方非制造业PMI	↑ 0.10	49.50	49.40	50.20	49.50	50.10	50.00	50.30	50.10	50.50	50.30	50.40	50.80
	新订单	↓ -0.90	46.20	46.10	47.30	45.70	46.00	46.00	46.60	45.70	46.60	46.10	44.90	46.60
	新出口订单	↓ -2.20	44.70	46.90	47.50	47.90	46.20	49.80	48.80	48.80	49.80	48.00	42.20	49.80
	业务活动预期	↓ -1.00	55.00	56.00	56.50	56.20	56.10	55.70	56.20	55.80	55.60	55.90	56.00	57.20
	投入品价格	↑ 0.90	50.90	50.00	50.20	50.40	49.40	49.00	50.30	50.30	49.90	48.20	47.80	48.60
	销售价格	↑ 0.00	48.80	48.80	48.00	49.10	47.80	47.30	48.60	47.90	48.80	47.30	46.60	46.70
	从业人员	↓ -0.10	46.00	46.10	46.10	46.30	46.20	45.00	45.60	45.60	45.50	45.50	45.50	46.80
	在手订单	↓ -0.20	42.30	42.50	43.50	43.60	43.60	44.40	43.40	42.30	43.40	43.40	42.30	43.70
	存货	↑ 0.60	45.40	44.80	45.20	44.80	46.00	44.90	45.70	45.30	44.80	46.10	45.10	45.70
	供应商配送时间	↓ -0.60	50.50	51.10	51.30	51.20	50.90	51.10	51.30	51.20	51.20	51.10	50.80	51.10
	建筑业	↓ -0.60	48.20	48.80	52.80	49.60	49.10	49.30	49.10	50.60	52.80	51.00	51.90	53.40
建筑业	建筑业:新订单	↑ 2.10	42.20	40.10	47.40	46.10	46.90	42.20	40.60	42.70	44.90	43.30	39.60	43.50
	建筑业:业务活动预期	↑ 1.10	50.90	49.80	57.40	57.90	56.00	52.40	51.70	51.60	53.90	52.40	53.80	55.30
	建筑业:投入品价格	↓ -2.90	49.10	52.00	50.80	49.70	49.60	47.20	54.60	54.50	48.30	48.00	47.50	49.60
	建筑业:销售价格	↓ -0.60	47.60	48.20	47.40	48.40	48.40	48.10	49.70	49.20	48.30	47.50	47.20	47.50
	建筑业:从业人员	↑ 1.40	42.50	41.10	41.00	41.80	39.90	39.70	43.60	40.90	39.90	39.50	37.80	41.40
	服务业	↑ 0.20	49.70	49.50	49.70	49.50	50.20	50.10	50.50	50.00	50.10	50.20	50.10	50.30
服务业	服务业:新订单	↓ -1.40	45.70	47.10	47.30	45.60	46.00	46.70	47.70	46.30	46.90	46.60	45.90	47.10
	服务业:业务活动预期	↓ -1.30	56.80	57.10	56.40	56.90	56.10	56.30	57.20	56.80	56.80	56.80	56.40	57.60
	服务业:投入品价格	↑ 1.50	51.20	49.70	50.10	50.50	49.40	49.30	49.60	49.60	50.20	48.20	47.90	48.40
	服务业:销售价格	↑ 0.10	49.00	48.90	48.10	49.20	47.70	47.20	48.50	47.70	48.90	47.30	46.50	46.60
服务业:从业人员	↓ -0.40	46.60	47.00	47.00	46.90	46.10	45.90	45.90	46.40	46.40	46.60	46.60	46.60	
中国综合PMI:产出指数	↓ -0.30	49.50	49.80	50.70	49.70	50.00	50.80	50.80	50.20	50.70	50.40	50.20	51.40	

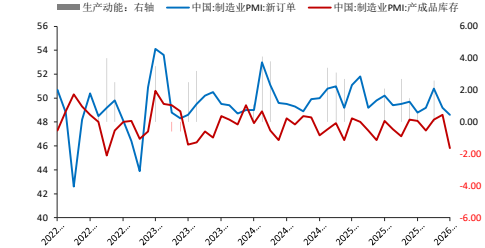
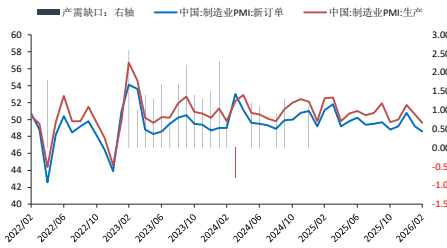
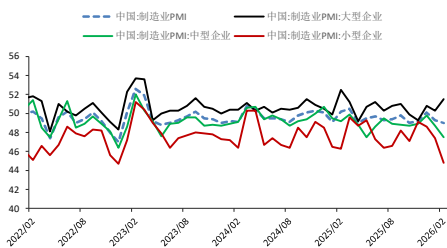
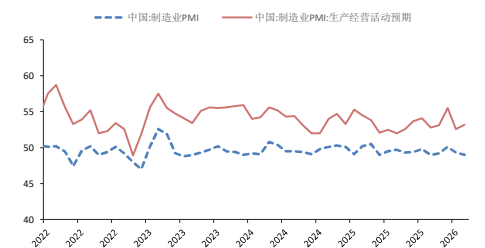
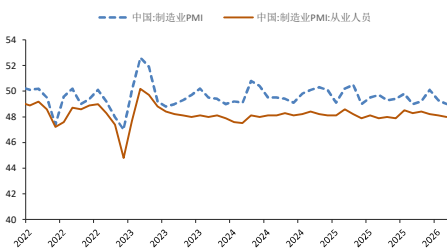
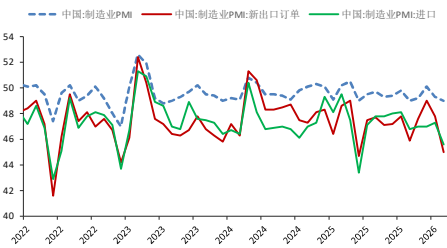
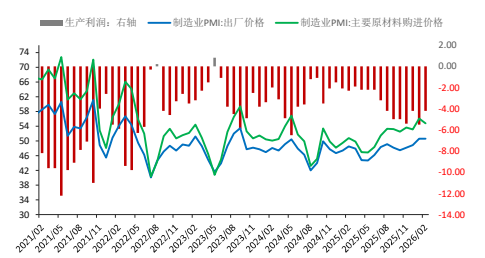
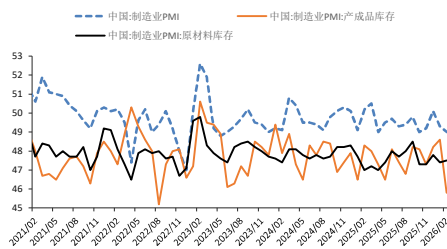
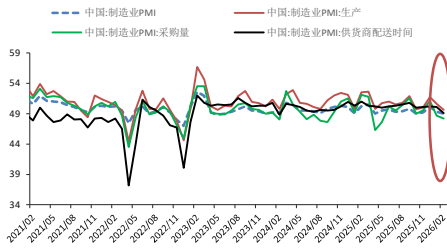
中国官方制造业PMI雷达图—制造业景气度全面降温大幅不及预期，产需双双萎缩，但预期有所好转



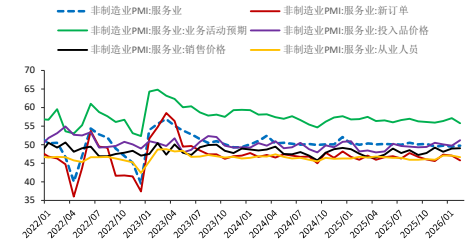
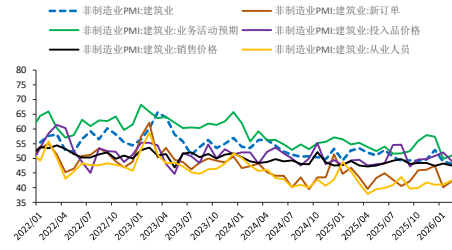
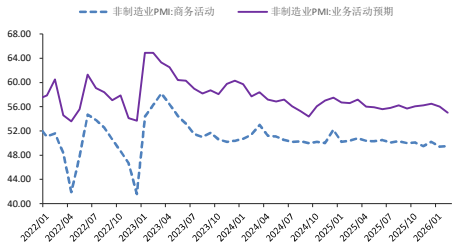
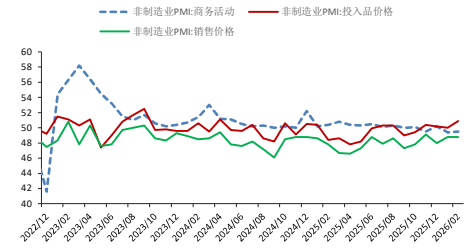
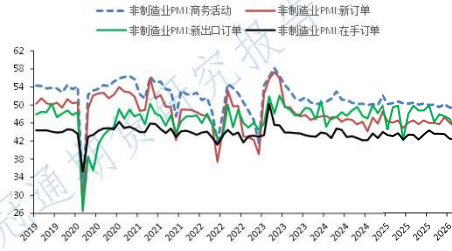
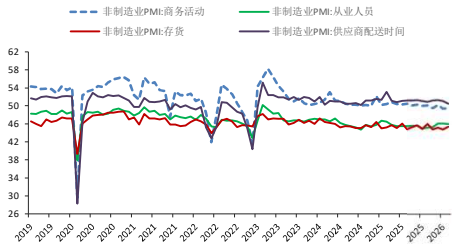
中国官方制造业PMI走势图—产需缺口明显收敛，生产动能大幅回升，生产利润负值缩窄，价格下跌企业快速去库



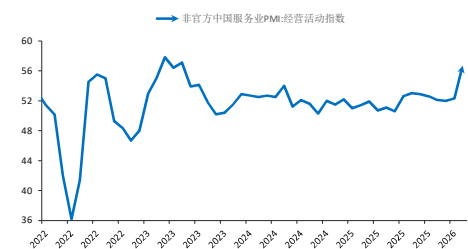
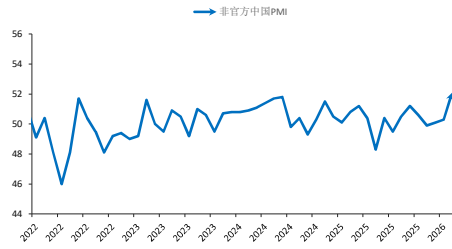
分项制造业PMI走势图



非制造业PMI分项走势图



非官方（财新）PMI走势图



数据来源：国家统计局、万得等

免责声明：本报告中的信息均来源于公开资料，我公司对这些信息的准确性和完整性不作任何保证。报告中的内容和意见仅供参考，并不构成对所述品种买卖的出价或征价。我公司及其雇员对使用本报告及其内容所引发的任何直接或间接损失概不负责。本报告仅向特定客户传送，版权归冠通期货所有。未经我公司书面许可，任何机构和个人均不得以任何形式翻版、复制、引用或转载。如引用、转载、刊发，须注明出处为冠通期货股份有限公司。

冠通期货研究咨询部
王 翰，执业资格证书F0235424/Z0000771

联系方式：010-85356618