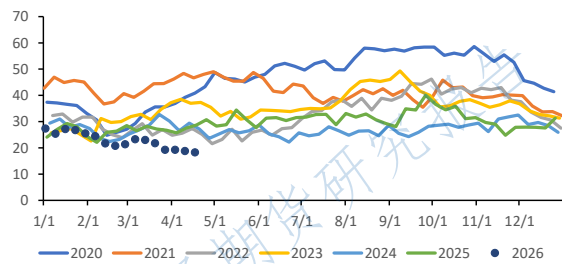
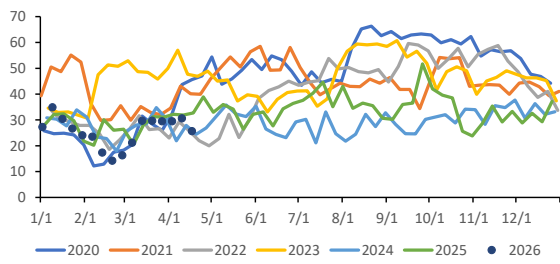


| 指标 | 现值 | 前值 | 周环比 | 近一年走势 |
|---------------------|----------|--------|---------|-------|
| 开工率 (%) | 18.3 | 18.8 | -0.50 | |
| 山东开工率 (%) | 25.7 | 30.6 | -4.90 | |
| 产量 (万吨) | 31.6 | 33 | -4.24% | |
| 山东产量 (万吨) | 13.1 | 15.5 | -15.48% | |
| 山东毛利 (元/吨) (上一周) | -59.1329 | -410.9 | 351.77 | |
| 社会库存 (万吨) | 55 | 55.5 | -0.90% | |
| 厂内库存 (万吨) | 59.3 | 54.8 | 8.21% | |
| 库存存货比 (%) | 19.1 | 17.8 | 7.30% | |
| 稀稀沥青港口库存 (万吨) | 42 | 54 | -22.22% | |
| 道路改性沥青开工率 (%) | 19 | 18 | 1.00 | |
| 防水卷材开工率 (%) | 54 | 50 | 4.00 | |
| 橡胶鞋材开工率 (%) | 21.9 | 20.95 | 0.95 | |
| 大样本销量 (%) | 13.03 | 17.23 | -4.20 | |

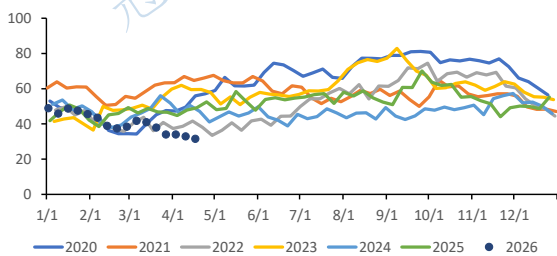
沥青开工率 (%)



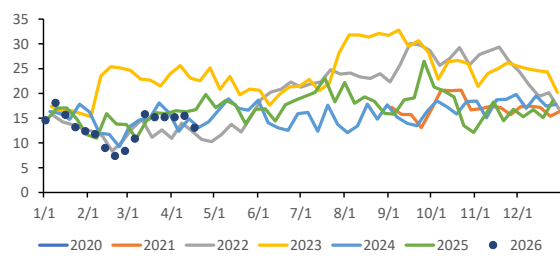
山东沥青开工率 (%)

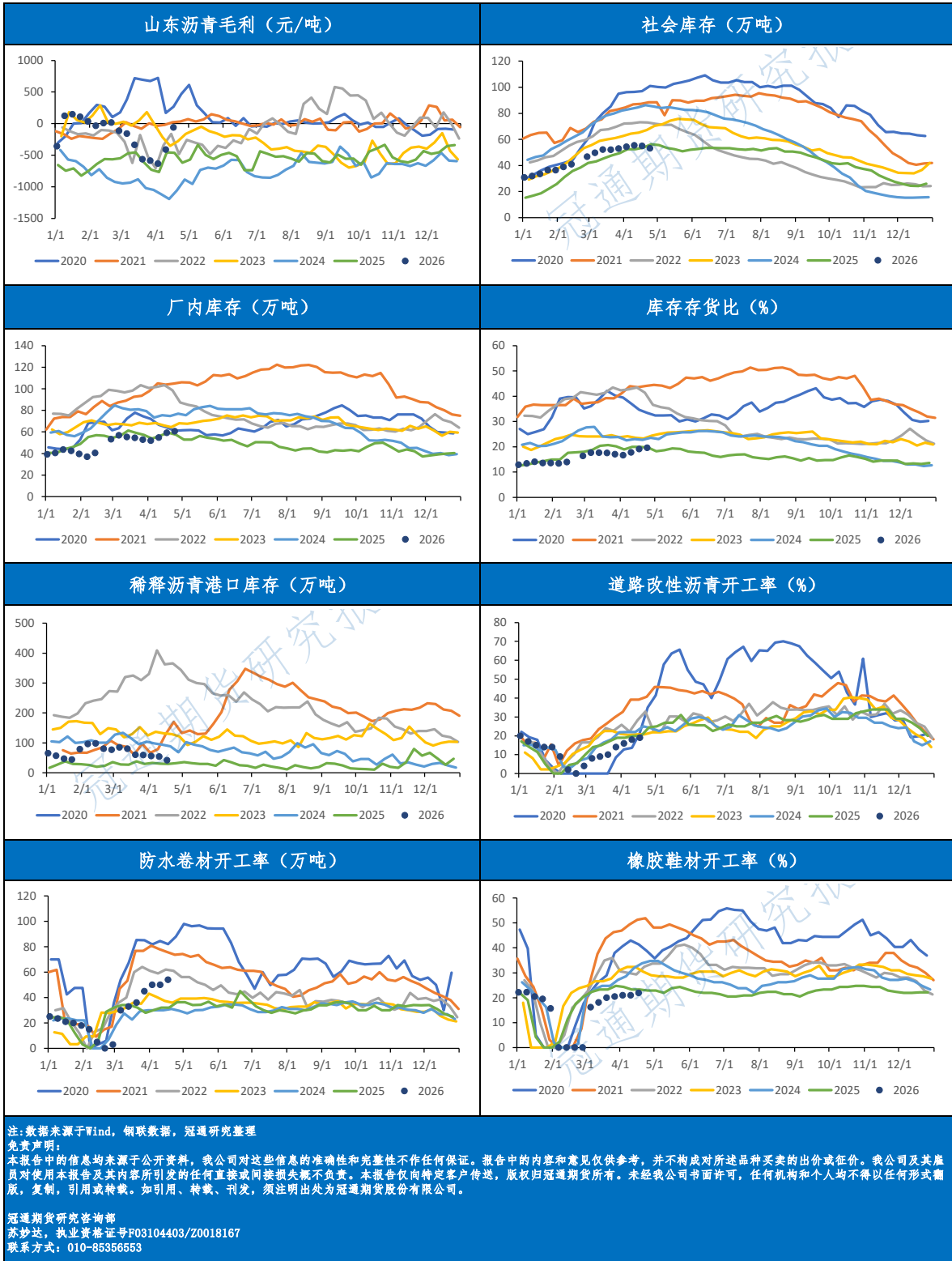


沥青产量 (万吨)



山东沥青产量 (万吨)





注:数据来源Wind, 钢联数据, 冠通研究整理

免责声明:

本报告中的信息均来源于公开资料, 我公司对这些信息的准确性和完整性不作任何保证。报告中的内容和意见仅供参考, 并不构成对所述品种买卖的出价或征价。我公司及其雇员对使用本报告及其内容所引发的任何直接或间接损失概不负责。本报告仅向特定客户传送, 版权归冠通期货所有。未经我公司书面许可, 任何机构和个人不得以任何形式翻版、复制、引用或转载。如引用、转载、刊发, 须注明出处为冠通期货股份有限公司。

冠通期货研究咨询部

苏妙达, 执业资格证书F03104403/Z0018167

联系方式: 010-85356553