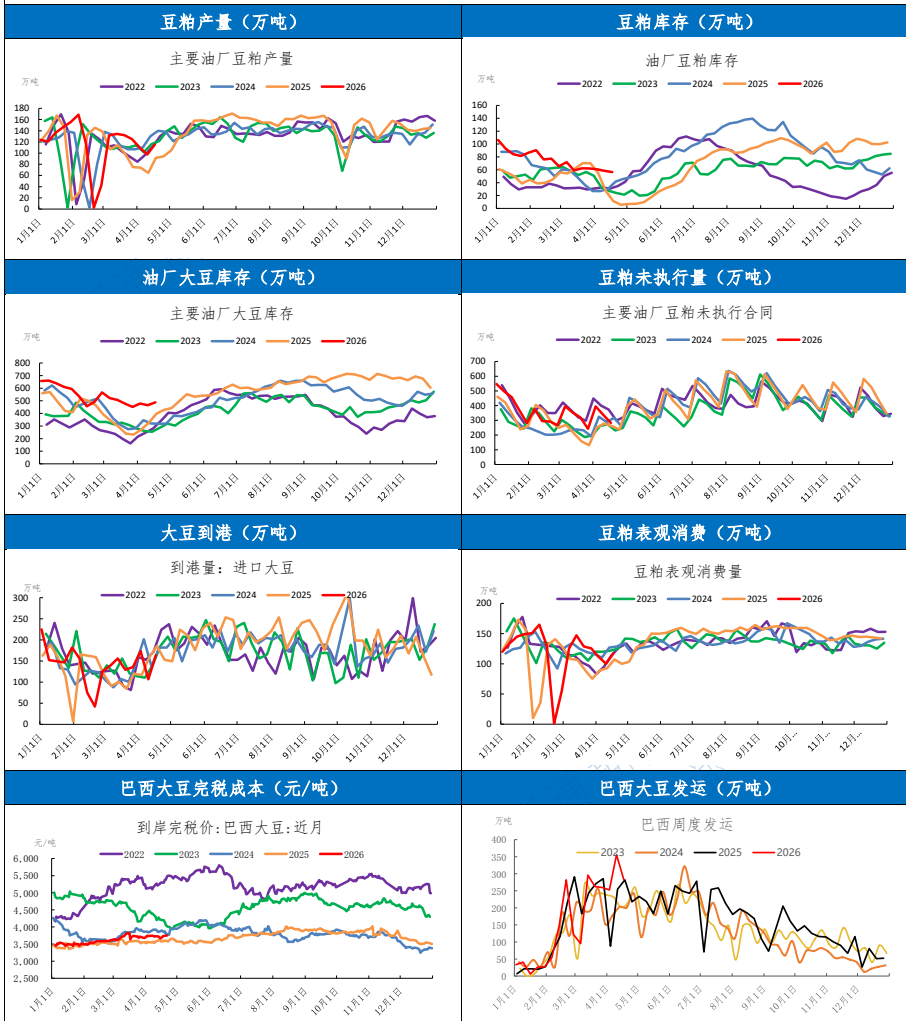


指标	现值	前值	周环比	近一年走势
豆粕产量(万吨)(周)	115.37	97.58	18.23%	
油厂开机率(%) (周)	48.62	39.55	22.93%	
油厂大豆库存(万吨)	487.49	465.22	4.79%	
大豆到港(万吨)	163.8	106.6	53.66%	
巴西大豆完税成本(元/吨)	3749.00	3749.00	0.00%	
巴西大豆近月盘面利润	121.00	121.00	0.00%	
油厂豆粕库存(万吨)	56.42	58.25	-3.14%	
饲料企业豆粕库存(天)	8.43	8.81	-4.31%	
油厂未执行合同	282.74	338.15	-16.39%	
豆粕表观消费(万吨)	117.20	100.13	14.57%	



注: 数据来源Wind, 期货数据, 冠通研究整理
 免责声明: 本报告中的信息均来源于公开资料, 我公司对这些信息的准确性和完整性不作任何保证, 报告中的内容和意见仅供参考, 并不构成对所述品种买卖的出价或征价, 我公司及其雇员对使用本报告及其内容所引发的任何直接或间接损失概不负责, 本报告仅向特定客户传递, 版权归冠通期货所有, 未经我公司书面许可, 任何机构和个人均不得以任何形式翻版、复制、引用或转载。如引用、转载、刊发, 须注明出处为冠通期货股份有限公司。
 冠通期货研究咨询部
 王静 执业资格证书编号: F0235424/Z0000771
 联系方式: 010-85366657