

## 【冠通期货研究报告】

尿素日报：情绪降温，但未结束发酵

发布日期：2026年4月28日

### 【行情分析】

尿素今日高开低走，日内偏弱。现货报价稳定，出货相对平稳。河北、山东、河南等地尿素工厂出厂报价继续稳定在1810-1840元/吨。基本面来看，按照目前日均产量测算，4月份产量预计在638万吨，高于往年同期水平。目前尿素利润偏高，暂无长期停车计划。目前国内市场库存低位，而对于后续出口的预期强烈，市场流通货源相对偏紧。进入5月份，农业需求再度支撑行情，玉米追肥底肥将开启，届时内需边际走强。截止到4月27日，复合肥工厂开工率为33.41%，环比上月减少7.93%，同比偏低24.34%。价格受成本推涨至高位，终端接货能力不佳，成品库存积压，工厂利润受挤压开始下调开工率，预计前期产能利用率见顶，而五六月依然是玉米肥旺季，预计基本开工将维持，后续关注尿素及磷钾份原料价格走势。五月份工业需求及农业需求共同提振，预计需求边际走强。今日尿素行情小幅降温，出口预期尚未发酵结束，行情降温回落后依然有冲高机会。

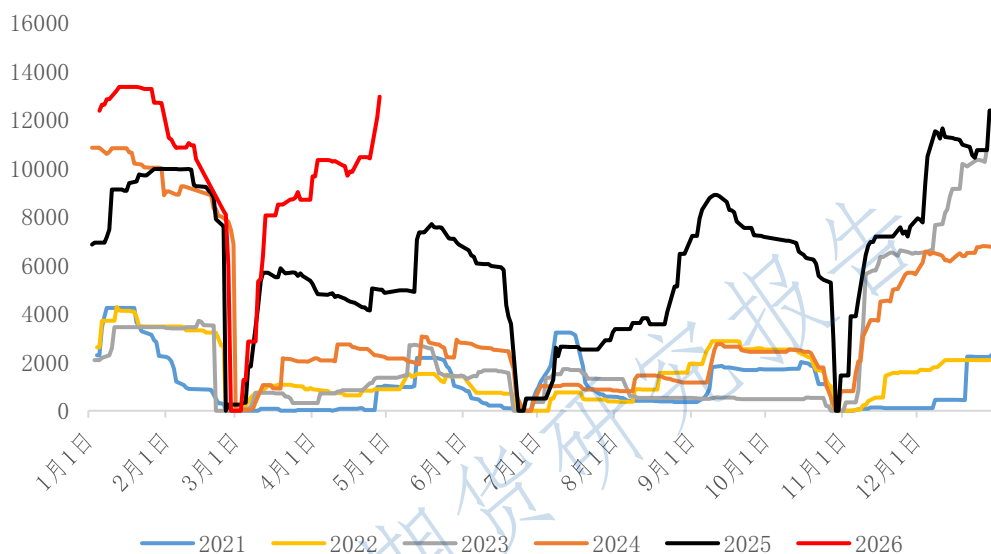
### 【期现行情】

期货方面：尿素主力2609合约2060元/吨开盘，高开低走，日内下跌，最终收于2021元/吨，收成一根阴线，涨跌幅-0.54%，持仓量373914手（-21605手）。主力合约前二十名主力持仓席位来看，多头-7359手，空头-7216手。其中，中粮期货净多单+4615手、广发期货净多单+1105手；东证期货净空单+14945手，国泰君安净空单+3718手。

2026年4月28日，尿素仓单数量12950张，环比上个交易日+850张。

投资有风险，入市需谨慎。  
本公司具备期货交易咨询业务资格，请务必阅读最后一页免责声明。

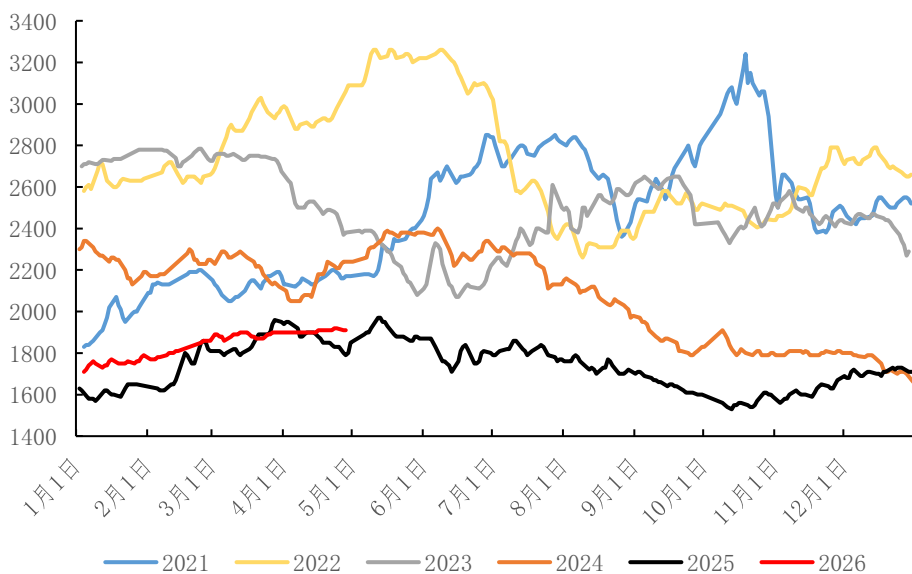
尿素注册仓单（张）



数据来源：Wind、冠通研究咨询部

现货方面：现货报价稳定，出货相对平稳。河北、山东、河南等地尿素工厂出厂报价继续稳定在 1810-1840 元/吨。

山东尿素市场主流价：小颗粒（元/吨）



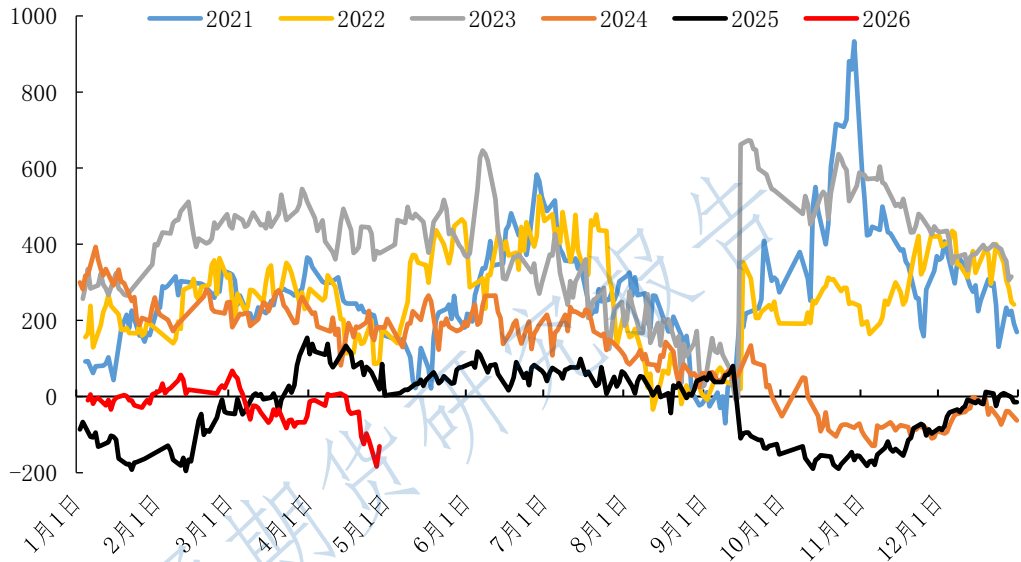
数据来源：Wind、冠通研究咨询部

投资有风险，入市需谨慎。  
本公司具备期货交易咨询业务资格，请务必阅读最后一页免责声明。

## 【基本面跟踪】

基差方面：今日现货市场主流报价稳定，期货收盘价下跌；以河南地区为基准，基差环比上个交易日走强，5月合约基差-131元/吨（+53元/吨）。

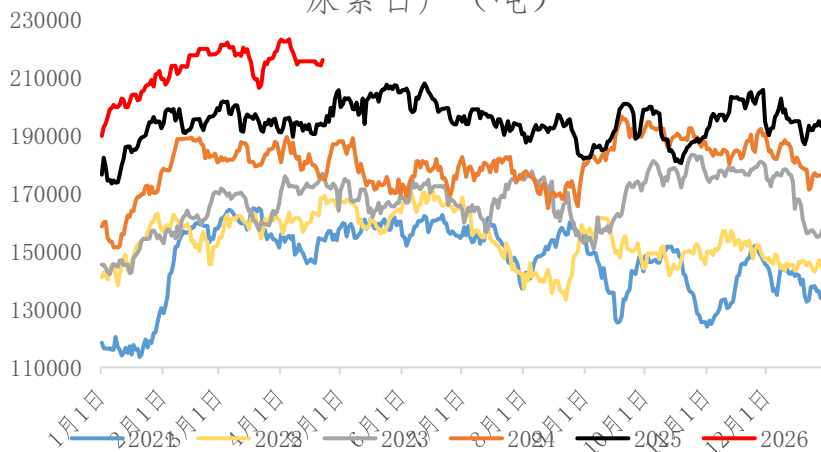
### 09合约河南地区基差（元/吨）



数据来源：Wind、冠通研究咨询部

供应数据：据肥易通数据，2026年4月28日，全国尿素日产量22.2万吨，较昨日持平，开工率88.51%。

### 尿素日产（吨）



数据来源：隆众、冠通研究咨询部

投资有风险，入市需谨慎。  
本公司具备期货交易咨询业务资格，请务必阅读最后一页免责声明。

---

冠通期货 研究咨询部 王静

执业资格证书编号：F0235424/Z0000771

注：本报告有关现货市场的资讯与行情信息，来源于安云思、肥易通等。

**本报告发布机构**

**—冠通期货股份有限公司（已获中国证监会许可的期货交易咨询业务资格）**

**免责声明：**

本报告中的信息均来源于公开资料，我公司对这些信息的准确性和完整性不作任何保证。报告中的内容和意见仅供参考，并不构成对所述品种买卖的出价或征价。我公司及其雇员对使用本报告及其内容所引发的任何直接或间接损失概不负责。本报告仅向特定客户传送，版权归冠通期货所有。未经我公司书面许可，任何机构和个人均不得以任何形式翻版、复制、引用或转载。

投资有风险，入市需谨慎。  
本公司具备期货交易咨询业务资格，请务必阅读最后一页免责声明。