

【冠通期货研究报告】

PP五一假期持仓报告：霍尔木兹海峡关闭，PP开工率偏低

发布日期：2026年4月29日

【行情分析】

截至4月24日当周，PP下游开工率环比回落0.14个百分点至49.49%，下游对高价原料接受度不高，需求缓慢恢复，下游开工率还未升至节前正常水平，拉丝主力下游塑编开工率回落0.20个百分点至42.74%，塑编订单继续下降。4月29日，停车装置变动不大，PP企业开工率维持在70.5%左右，处于偏低水平，标品拉丝生产比例上涨至23%左右。周三石化库存环比下跌4万吨至81万吨，较去年同期高了15万吨，目前石化库存处于近年同期中性偏高水平。成本端，阿联酋原油日产量较战前下降超100万桶，其退出OPEC对目前市场影响有限。美伊谈判停滞，美国维持对伊朗的海上封锁，霍尔木兹海峡航运仍基本停滞，国际原油价格继续反弹。近期无新增产能投产，存量装置开工率小幅反弹。BOPP等订单一般，上周BOPP膜价格继续下跌。PP国内自身供需格局有所改善，化工反内卷仍有预期，中东局势提振能源化工，PP不依赖中东进口货源，但上游依赖中东液化石油气和原油，另外中东地区PP产能占全球9%，占全球聚烯烃出口约25%，影响国际价格和供给。原料的短缺使得国内外烯烃装置降负增加，下游出现高价抵触情绪，不过临近五一小长假，下游工厂有补库需求。目前霍尔木兹海峡再次关闭，PP供应减少预期仍在。目前美伊谈判停滞，关注中东PP及原料出口情况，预计PP价格偏强震荡，五一假期时间较长，有可能出现美伊谈判进展消息，影响霍尔木兹海峡开放预期，注意控制风险，谨慎参与，轻仓操作，关注下游需求承接力度及中东局势进展。

【期现行情】

期货方面：

PP2609合约增仓震荡上行，最低价8533元/吨，最高价8758元/吨，最终收盘于8752元/吨，在20日均线上方，涨幅3.17%。持仓量增加14355手至448385手。

现货方面：

PP各地区现货价格多数上涨。拉丝报8870-9480元/吨。

投资有风险，入市需谨慎。
本公司具备期货交易咨询业务资格，请务必阅读最后一页免责声明。



数据来源：博易大师 冠通研究

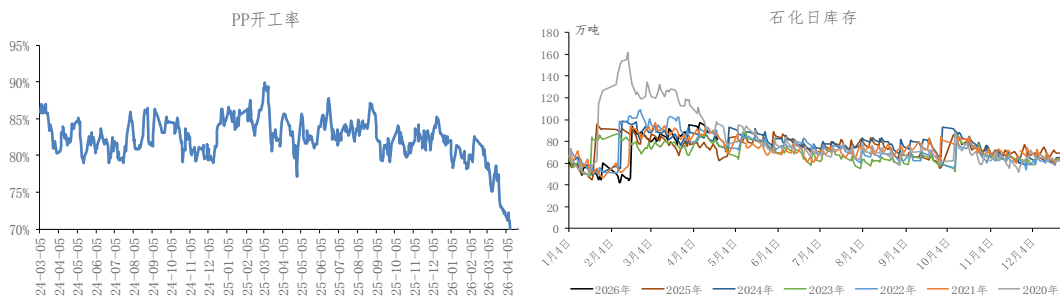
【基本面跟踪】

基本上看，供应端，4月29日，停车装置变动不大，PP企业开工率维持在70.5%左右，处于偏低水平，标品拉丝生产比例上涨至23%左右。

需求端，截至4月24日当周，PP下游开工率环比回落0.14个百分点至49.49%，下游对高价原料接受度不高，需求缓慢恢复，下游开工率还未升至节前正常水平，拉丝主力下游塑编开工率回落0.20个百分点至42.74%，塑编订单继续下降。

周三石化库存环比下跌4万吨至81万吨，较去年同期高了15万吨，目前石化库存处于近年同期中性偏高水平。

原料端原油：布伦特原油07合约上涨至105美元/桶，中国CFR丙烯价格环比下跌35美元/吨至1295美元/吨。



数据来源：Wind 冠通研究

投资有风险，入市需谨慎。
 本公司具备期货交易咨询业务资格，请务必阅读最后一页免责声明。

冠通期货 研究咨询部 苏妙达

执业资格证号 F03104403/Z0018167

注:本报告中有关现货市场的资讯与行情信息,来源于国家统计局、隆众资讯、金十数据网站等

本报告发布机构

—冠通期货股份有限公司(已获中国证监会许可的期货交易咨询业务资格)

免责声明:

本报告中的信息均来源于公开资料,我对这些信息的准确性和完整性不作任何保证。报告中的内容和意见仅供参考,并不构成对所述品种买卖的出价或征价。我及其雇员对使用本报告及其内容所引发的任何直接或间接损失概不负责。本报告仅向特定客户传送,版权归冠通期货所有。未经我公司书面许可,任何机构和个人不得以任何形式翻版、复制、引用或转载。

投资有风险,入市需谨慎。
本公司具备期货交易咨询业务资格,请务必阅读最后一页免责声明。