

【冠通期货研究报告】

沥青五一假期持仓报告：开工率持续下降，易受原油波动影响

发布日期：2026年4月29日

【行情分析】

供应端，上周沥青开工率环比下跌2.2个百分点至16.1%，较去年同期低了11.5个百分点，处于近年最低水平。据隆众数据，5月国内沥青计划排产仅127.9万吨，环比减少24.8万吨，降幅为16.2%，同比减少122.4万吨，降幅为48.9%。上周，春节假期结束后，下游逐步复工，沥青下游各行业开工率多数上涨，其中道路沥青开工环比上涨1个百分点至20%，恢复缓慢，仅恢复至1月初水平。上周，山东地区终端需求缓慢恢复，下游低价货源备货积极性较高，其出货量增加较多，全国出货量环比回升38.53%至11.11万吨，但处于近年最低水平附近。沥青厂库存率环比继续小幅回升，但仍处于近年来同期的最低位。山东地区沥青价格跟涨，基差处于中性偏低水平。中国进口委内瑞拉原油较美国介入前下降，加上现如今美以袭击伊朗，中东原料供给将受影响，市场担忧国内炼厂原料短缺。中国进口伊朗沥青不多，进口阿联酋、伊拉克等中东沥青占比沥青进口量的一半，不过相比于中国沥青产量也仅有6%左右。本周岚桥恢复生产，预计沥青开工率略有增加，终端需求陆续缓慢恢复，沥青自身供需好转，只是高价抑制成交，华南降雨增加，对于刚需有阻碍，美伊同意继续停火，但美伊谈判停滞，霍尔木兹海峡依然封锁，沥青供应端压力暂未有实质性缓解，低价库存逐步消耗，预计沥青期价偏强震荡运行，五一假期时间较长，有可能出现美伊谈判进展消息，注意控制风险，谨慎参与，轻仓操作，关注中东局势进展。

【期现行情】

期货方面：

今日沥青期货2606合约上涨1.38%至4409元/吨，5日均线上方，最低价在4371元/吨，最高价4430元/吨，持仓量减少11968至218582手。

基差方面：

山东地区主流市场价上涨至4380元/吨，沥青06合约基差上涨至-29元/吨，处于中性偏低水平。

投资有风险，入市需谨慎。
本公司具备期货交易咨询业务资格，请务必阅读最后一页免责声明。

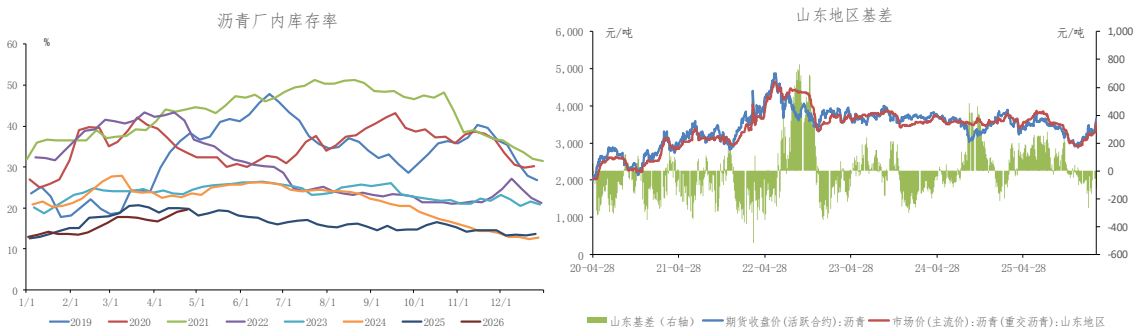


数据来源：博易大师 冠通研究

【基本面跟踪】

基本上看，供应端，山东东明、江苏新海及河北伦特停产沥青，沥青开工率环比下跌2.2个百分点至16.1%，较去年同期低了11.5个百分点，处于近年最低水平。2026年1-3月道路运输业固定资产投资实际完成额累计同比增长2.9%，较2026年1-2月的-0.6%继续回升，且转为同比正增长的局面。2026年1-3月基础设施建设投资固定资产投资完成额累计同比增长8.9%，较2026年1-2月的11.4%有所回落。截至4月24日当周，春节假期结束后，下游逐步复工，沥青下游各行业开工率多数上涨，其中道路沥青开工环比上涨1个百分点至20%，恢复缓慢，仅恢复至1月初水平。

库存方面，截至4月24日当周，沥青炼厂库存率较4月17日当周环比回升0.6个百分点至19.6%，沥青炼厂库存率仍处于近年来同期的最低位。



数据来源：Wind 冠通研究

投资有风险，入市需谨慎。
本公司具备期货交易咨询业务资格，请务必阅读最后一页免责声明。

冠通期货 研究咨询部 苏妙达

执业资格证号 F03104403/Z0018167

注:本报告中有关现货市场的资讯与行情信息,来源于国家统计局、隆众资讯、金十数据网站等

本报告发布机构

—冠通期货股份有限公司(已获中国证监会许可的期货交易咨询业务资格)

免责声明:

本报告中的信息均来源于公开资料,我公司对这些信息的准确性和完整性不作任何保证。报告中的内容和意见仅供参考,并不构成对所述品种买卖的出价或征价。我公司及其雇员对使用本报告及其内容所引发的任何直接或间接损失概不负责。本报告仅向特定客户传送,版权归冠通期货所有。未经我公司书面许可,任何机构和个人不得以任何形式翻版、复制、引用或转载。

投资有风险,入市需谨慎。
本公司具备期货交易咨询业务资格,请务必阅读最后一页免责声明。