

【冠通期货研究报告】

尿素日报：内需走弱，行情疲软

发布日期：2026年5月6日

【行情分析】

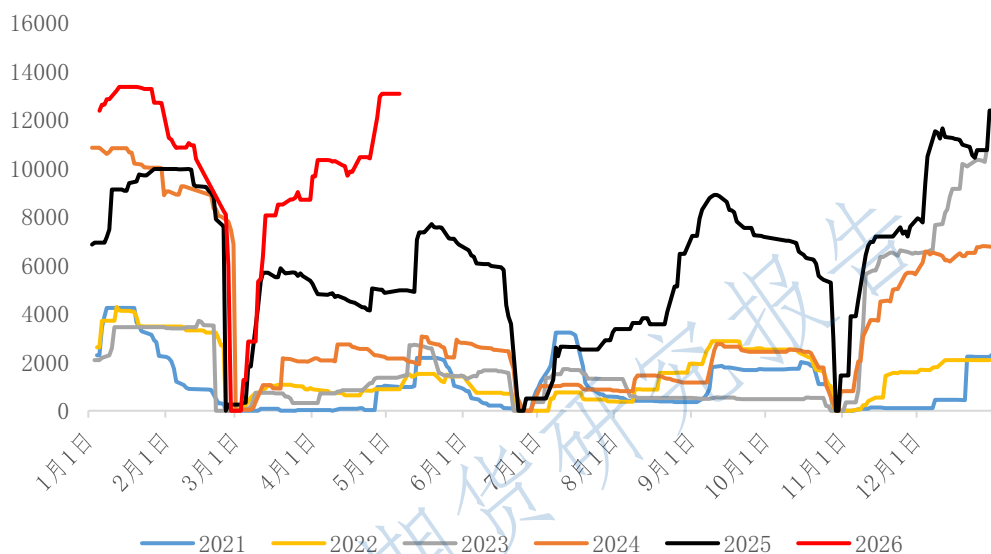
尿素日内低开低走，下跌近2%。五一假期工厂出单情况一般，河北、山东、河南等地尿素工厂出厂报价范围仍在1810-1840元/吨，个别工厂成交价小幅下调。五一假期前受出口消息刺激的影响，行情大幅上涨至2082元/吨的高位，假期期间现货跟进不足，内需不畅今日盘面下跌至2000元/吨以下，上游工厂暂无大规模长期停车检修计划，4月份产量预计在638万吨，高于往年同期水平。假期期间复合肥工厂及三聚氰胺工厂开工同步下行，预计复合肥工厂开工负荷将继续进一步下行，高氮复合肥旺季逐渐进入尾声，农业需求暂无大范围需求，国内内需走弱。假期期间交投情绪放缓后，工厂出现小幅累库，总库存量46.50万吨，较上周期增加2.12万吨，环比增加4.31%。出口消息炒作暂时未继续发酵，但预计随着旺季的尾声，出口声音将不断传出发酵，盘面易发生脉冲式上行，短期交易内需走弱为主。

【期现行情】

期货方面：尿素主力2609合约2008元/吨开盘，低开低走，日内偏弱，最终收于1987元/吨，收成一根阴线，涨跌幅-1.83%，持仓量358487手(+4574手)。主力合约前二十名主力持仓席位来看，多头+7806手，空头+554手。其中，华泰期货净多单+1961手、瑞达期货净多单+2646手；银河期货净空单-1707手，国泰君安净空单+604手。

2026年5月6日，尿素仓单数量13075张，环比上个交易日持平。

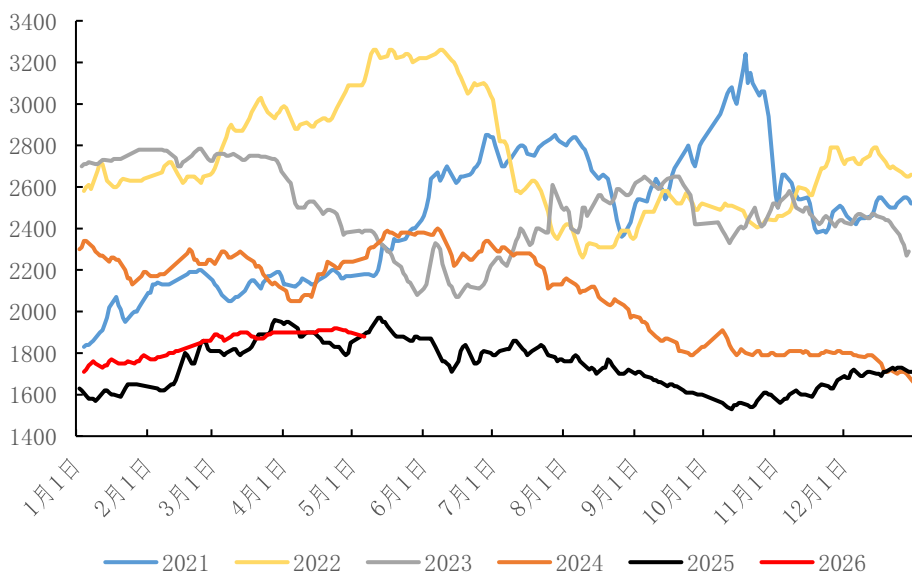
尿素注册仓单（张）



数据来源：Wind、冠通研究咨询部

现货方面：五一假期工厂出单情况一般，河北、山东、河南等地尿素工厂出厂报价范围仍在1810-1840元/吨，个别工厂成交价小幅下调。

山东尿素市场主流价：小颗粒（元/吨）



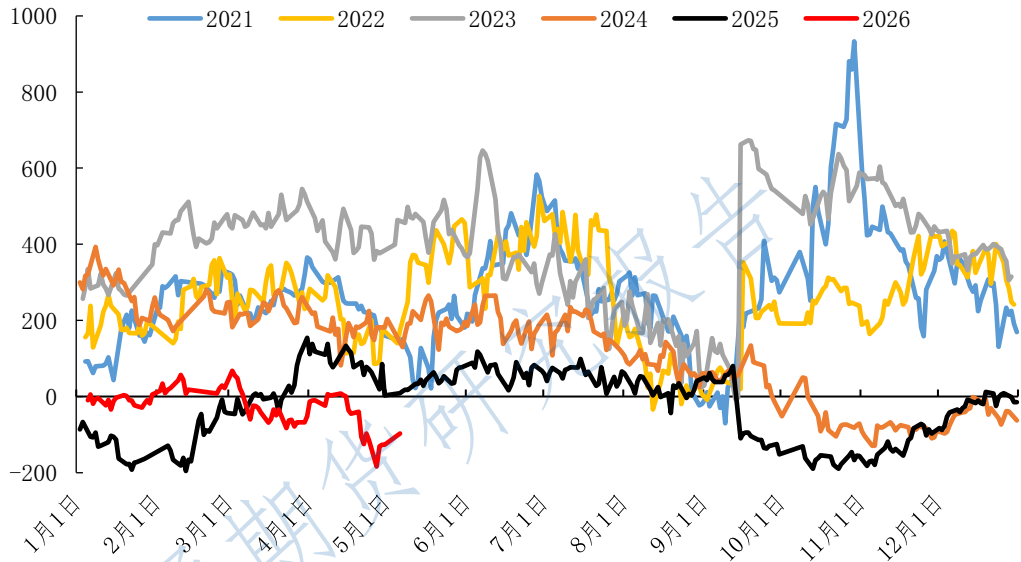
数据来源：Wind、冠通研究咨询部

投资有风险，入市需谨慎。
本公司具备期货交易咨询业务资格，请务必阅读最后一页免责声明。

【基本面跟踪】

基差方面：今日现货市场主流报价下行，期货收盘价下跌；以河南地区为基准，基差环比上个交易日走强，9月合约基差-97元/吨（+30元/吨）。

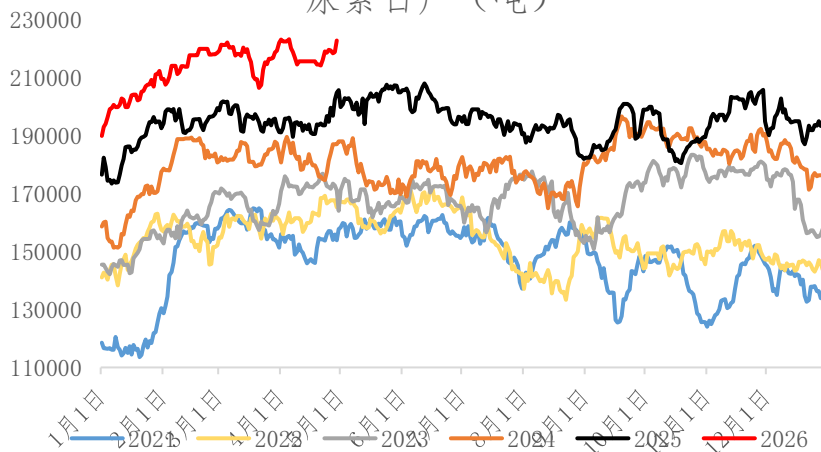
09合约河南地区基差（元/吨）



数据来源：Wind、冠通研究咨询部

供应数据：据肥易通数据，2026年5月6日，全国尿素日产量22.52万吨，较昨日+0.18万吨，开工率89.79%。

尿素日产（吨）

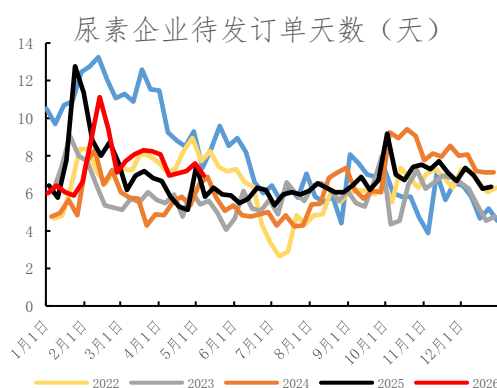
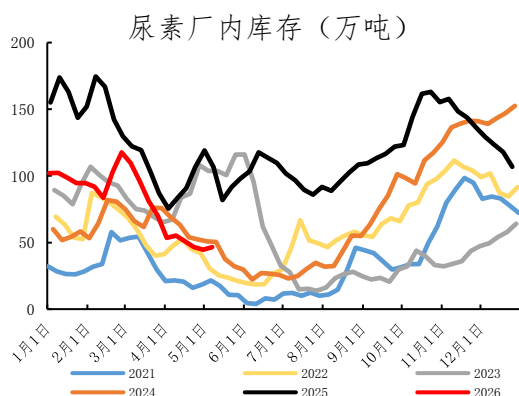


数据来源：隆众、冠通研究咨询部

投资有风险，入市需谨慎。
本公司具备期货交易咨询业务资格，请务必阅读最后一页免责声明。

企业库存数据：根据隆众资讯，截至 2026 年 5 月 8 日，中国尿素企业总库存量 46.5 万吨，较上周减少 8.71 万吨，环比减少 19.54%。

预售订单天数：根据隆众资讯，截至 2026 年 5 月 8 日，中国尿素企业预收订单天数 6.94 日，较上周期减少 0.65 日，环比减少 8.56%。



冠通期货 研究咨询部 王静

执业资格证书编号：F0235424/Z0000771

注：本报告有关现货市场的资讯与行情信息，来源于安云思、肥易通等。

本报告发布机构

—冠通期货股份有限公司（已获中国证监会许可的期货交易咨询业务资格）

免责声明：

本报告中的信息均来源于公开资料，我公司对这些信息的准确性和完整性不作任何保证。报告中的内容和意见仅供参考，并不构成对所述品种买卖的出价或征价。我公司及其雇员对使用本报告及其内容所引发的任何直接或间接损失概不负责。本报告仅向特定客户传送，版权归冠通期货所有。未经我公司书面许可，任何机构和个人均不得以任何形式翻版、复制、引用或转载。

投资有风险，入市需谨慎。
本公司具备期货交易咨询业务资格，请务必阅读最后一页免责声明。