

【冠通期货研究报告】

PVC日报：低开 after 震荡运行

发布日期：2026年5月8日

【行情分析】

上游西北地区电石价格上涨25元/吨。供应端，PVC开工率环比减少1.71个百分点至71.87%，PVC开工率继续减少，处于近年同期偏低水平。PVC下游平均开工率回落15.15个百分点至33.86%，较去年同期减少12.13个百分点。出口方面，3月出口数据较好，中国出口报价有优势，PVC出口签单保持韧性。五一假期期间，下游开工下降较多，社会库存小幅增加，目前仍偏高。2026年1-3月份，房地产仍在调整阶段，投资、销售、新开工、施工、竣工面积同比降幅仍较大，投资等同比增速进一步下降。进入五一假期，商品房成交面积环比回落，仍处于历年同期偏低水平附近，房地产改善仍需时间。中共中央政治局4月28日召开会议，会议指出，要努力稳定房地产市场，加强城市地下管网等规划建设。PVC有反内卷预期，上游原料乙烯供应紧张，海内外PVC市场有降负荷预期，国内进入传统检修季，开工率降至偏低位，不过下周内蒙亿利、山东恒通等装置开工提升，PVC供应小幅增加，五一假期结束，下游需求逐步恢复。由于有报道称美伊接近达成一份单页共14点的备忘录，拟结束冲突并启动30天谈判窗口，原油地缘风险溢价大幅回吐，带动化工品价格下跌，目前美伊谈判还未敲定，美伊之间爆发小规模冲突，霍尔木兹海峡依然封锁，供需双增下，预计PVC下跌空间有限，注意控制风险，关注中东局势进展。

【期现行情】

期货方面：

PVC2609合约低开后减仓震荡运行，最低价5120元/吨，最高价5196元/吨，最终收盘于5145元/吨，在20日均线下方，跌幅0.92%，持仓量减少7684手至978916手。

基差方面：

5月8日，华东地区电石法PVC主流价下跌至4910元/吨，V2609合约期货收盘价在5145元/吨，目前基差在-235元/吨，走强13元/吨，基差处于偏低水平。

投资有风险，入市需谨慎。

本公司具备期货交易咨询业务资格，请务必阅读最后一页免责声明。



数据来源：博易大师 冠通研究

【基本面跟踪】

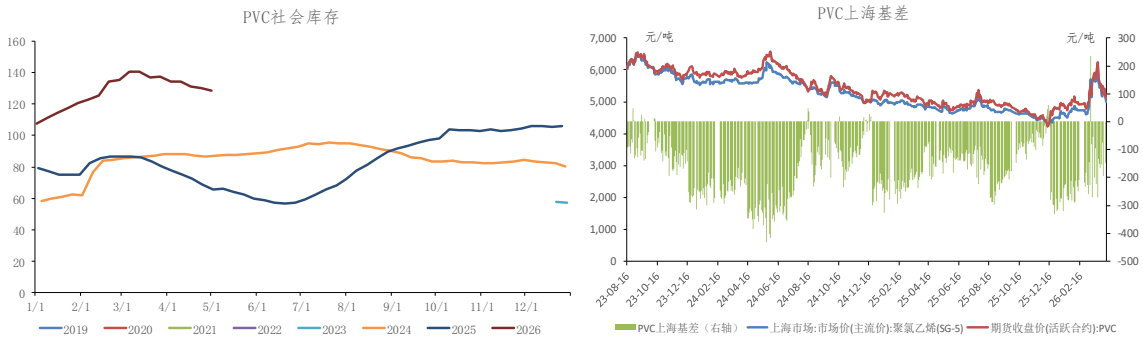
基本面上看：供应端，受乐山永祥、青岛海湾、万华化学等装置影响，PVC开工率环比减少1.71个百分点至71.87%，PVC开工率继续减少，处于近年同期偏低水平。新增产能上，50万吨/年的万华化学，40万吨/年的天津渤化，20万吨/年的青岛海湾，30万吨/年的甘肃耀望均已在2025年下半年投产。30万吨/年的嘉兴嘉化在2025年12月份试生产。

需求端，房地产仍在调整阶段，投资、销售、新开工、施工、竣工面积同比降幅仍较大，投资等同比增速进一步下降。2026年1-3月份，全国房地产开发投资17720亿元，同比下降11.2%。1-3月份，商品房销售面积19525万平方米，同比下降10.4%；其中住宅销售面积下降13.1%。商品房销售额17262亿元，下降16.7%，其中住宅销售额下降21.8%。1-3月份，房屋新开工面积10373万平方米，同比下降20.3%；其中，住宅新开工面积7420万平方米，下降22.0%。1-3月份，房地产开发企业房屋施工面积541737万平方米，同比下降11.7%。1-3月份，房屋竣工面积9789万平方米，同比下降25.0%；其中，住宅竣工面积6983万平方米，同比下降26.5%。整体房地产改善仍需时间。

截至5月3日当周，30大中城市商品房成交面积环比回落13.00%，进入五一假期，商品房成交面积环比回落，仍处于历年同期偏低水平附近，关注房地产政策能否提振商品房销售。

库存上，截至5月7日当周，PVC社会库存环比增加0.92%至129.62万吨，比去年同期增加95.83%，五一假期期间，下游开工下降较多，社会库存小幅增加，目前仍偏高（隆众将华东、华南的社会仓储库容从21家增至41家）。

投资有风险，入市需谨慎。
 本公司具备期货交易咨询业务资格，请务必阅读最后一页免责声明。



数据来源: Wind 冠通研究

冠通期货 研究咨询部 苏妙达

执业资格证号 F03104403/Z0018167

注:本报告中有关现货市场的资讯与行情信息,来源于国家统计局、隆众资讯、金十数据网站等

本报告发布机构

—冠通期货股份有限公司(已获中国证监会许可的期货交易咨询业务资格)

免责声明:

本报告中的信息均来源于公开资料,我对这些信息的准确性和完整性不作任何保证。报告中的内容和意见仅供参考,并不构成对所述品种买卖的出价或征价。我公司及其雇员对使用本报告及其内容所引发的任何直接或间接损失概不负责。本报告仅向特定客户传送,版权归冠通期货所有。未经我公司书面许可,任何机构和个人均不得以任何形式翻版、复制、引用或转载。

投资有风险,入市需谨慎。
本公司具备期货交易咨询业务资格,请务必阅读最后一页免责声明。