

【冠通期货研究报告】

沥青日报：低开后震荡上行

发布日期：2026年5月8日

【行情分析】

供应端，本周沥青开工率环比增加2.2个百分点至18.4%，较去年同期低了12.3个百分点，处于近年最低水平附近。据隆众数据，5月国内沥青计划排产仅127.9万吨，环比减少24.8万吨，降幅为16.2%，同比减少122.4万吨，降幅为48.9%。本周，五一假期期间，沥青下游各行业开工率多数下跌，其中道路沥青开工环比下跌2个百分点至18%，恢复缓慢，仅恢复至1月初水平。本周，华南地区主营炼厂消耗库存出货，叠加月初出口减少，其出货量减少较多，全国出货量环比回落17.61%至10.43万吨，但处于近年最低水平附近。沥青厂库库存率环比小幅回升，仍处于近年来同期的最低位附近。山东地区沥青价格小幅跟跌，基差处于中性偏高水平。中国进口委内瑞拉原油较美国介入前下降，加上现如今美以袭击伊朗，中东原料供给将受影响，市场担忧国内炼厂原料短缺。中国进口伊朗沥青不多，进口阿联酋、伊拉克等中沥青占比沥青进口量的一半，不过相比于中国沥青产量也仅有6%左右。下周山东胜星计划转产渣油，预计沥青开工率略有减少，终端需求陆续缓慢恢复，只是高价抑制成交，部分地区降雨增加，对于刚需有阻碍，整体需求平淡。由于有报道称美伊接近达成一份单页共14点的备忘录，拟结束冲突并启动30天谈判窗口，原油地缘风险溢价大幅回吐，带动沥青价格下跌，目前美伊谈判还未敲定，美伊之间爆发小规模冲突，霍尔木兹海峡依然封锁，沥青供应端压力暂未有实质性缓解，低价库存逐步消耗，建议暂时观望，注意控制风险，谨慎参与，关注中东局势进展。

【期现行情】

期货方面：

今日沥青期货2606合约下跌1.04%至4294元/吨，5日均线下方，最低价在4227元/吨，最高价4328元/吨，持仓量减少14257至172889手。

基差方面：

投资有风险，入市需谨慎。
本公司具备期货交易咨询业务资格，请务必阅读最后一页免责声明。

山东地区主流市场价下跌至4350元/吨，沥青06合约基差上涨至56元/吨，处于中性偏高水平。

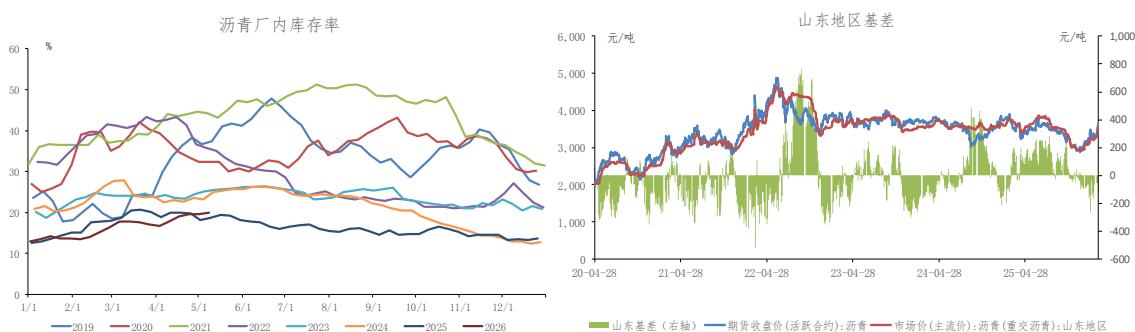


数据来源：博易大师 冠通研究

【基本面跟踪】

基本上看，供应端，山东胜星等炼厂复产，沥青开工率环比增加2.2个百分点至18.4%，较去年同期低了12.3个百分点，处于近年最低水平附近。2026年1-3月道路运输业固定资产投资实际完成额累计同比增长2.9%，较2026年1-2月的-0.6%继续回升，且转为同比正增长的局面。2026年1-3月基础设施建设投资固定资产投资完成额累计同比增长8.9%，较2026年1-2月的11.4%有所回落。截至5月8日当周，五一假期期间，沥青下游各行业开工率多数下跌，其中道路沥青开工环比下跌2个百分点至18%，恢复缓慢，仅恢复至1月初水平。

库存方面，截至5月8日当周，沥青炼厂库存率较5月1日当周环比回升0.4个百分点至19.9%，沥青炼厂库存率仍处于近年来同期的最低位附近。



数据来源：Wind 冠通研究

投资有风险，入市需谨慎。
 本公司具备期货交易咨询业务资格，请务必阅读最后一页免责声明。

冠通期货 研究咨询部 苏妙达

执业资格证号 F03104403/Z0018167

注:本报告中有关现货市场的资讯与行情信息,来源于国家统计局、隆众资讯、金十数据网站等

本报告发布机构

—冠通期货股份有限公司(已获中国证监会许可的期货交易咨询业务资格)

免责声明:

本报告中的信息均来源于公开资料,我公司对这些信息的准确性和完整性不作任何保证。报告中的内容和意见仅供参考,并不构成对所述品种买卖的出价或征价。我公司及其雇员对使用本报告及其内容所引发的任何直接或间接损失概不负责。本报告仅向特定客户传送,版权归冠通期货所有。未经我公司书面许可,任何机构和个人均不得以任何形式翻版、复制、引用或转载。

投资有风险,入市需谨慎。
本公司具备期货交易咨询业务资格,请务必阅读最后一页免责声明。