

【冠通期货研究报告】

沪铜日报：供应紧张预期推涨价格

发布日期：2026年5月12日

【行情分析】

今日沪铜盘面高开高走，日内上涨。海外矿山扰动方面，5月11日秘鲁发布能源危机紧急法令，优先保民生用电、限制矿山工业用电。格拉斯伯格铜矿全面复产时间将由此前预计的2027年初推迟至2028年初，比原计划再延后一年。国内4月电解铜产量录得117.89万吨，产量环比下降2.72万吨；1-4月累计产量达到470.67万吨。预计5月电解铜产量预计录得116.75万吨，环比下降1.14万吨。5月有5家检修企业，其中有一家检修持续到7月。6月至8月检修企业有三家，后续关注硫酸禁止出口后价格及冶炼厂的检修状况。截至2026年3月，铜表观消费量为136.79万吨，环比上月增加16.53%。铜材端，除铜箔外，其他铜材均呈现一定程度的开工负荷下降，需求旺季接近尾声。自三月中旬以来，铜库存连续快速去化，五一假期后去化幅度逐渐放缓，目前库存依然位于历年同期高位，市场货源依然充足，后续随着冶炼厂停产增加，预计进一步去库。海外矿山的多发扰动刺激铜盘面大幅上行，宏观方面，美伊冲突及鲍威尔任职期即将到达均影响美元指数走向，进而造成贵金属波动，目前来看沪铜基本面支撑行情上涨，供需紧平衡的状况给铜带来强劲支撑。



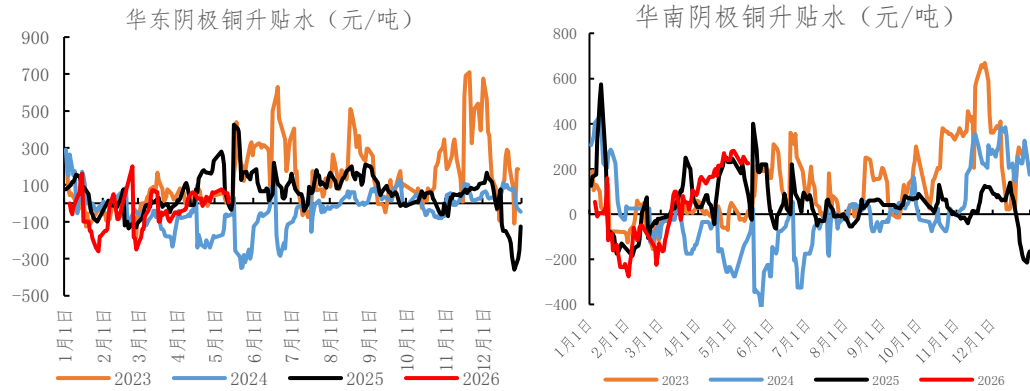
资料来源：同花顺期货通（日线图表）

投资有风险，入市需谨慎。
本公司具备期货交易咨询业务资格，请务必阅读最后一页免责声明。

【期现行情】

期货方面：沪铜高开高走，日内上涨。

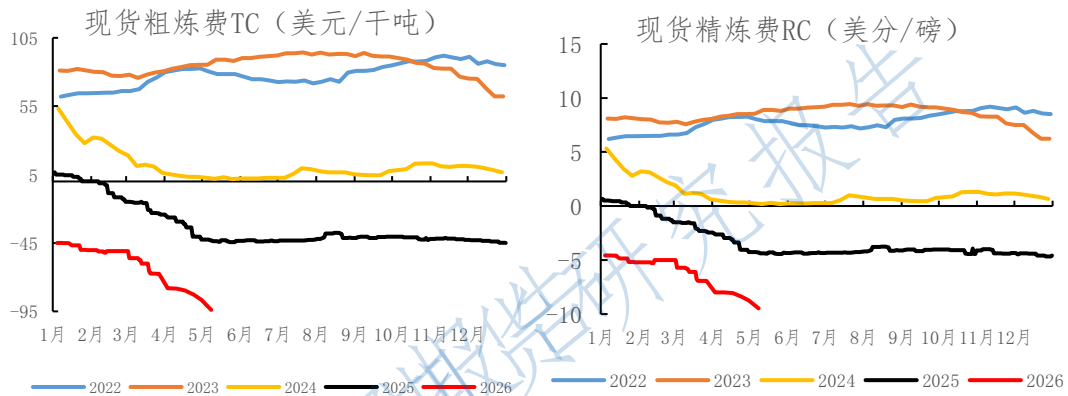
现货方面：今日华东现货升贴水 5 元/吨，华南现货升贴水 225 元/吨。



数据来源：Wind、冠通研究咨询部

【供给端】

截至 5 月 8 日最新数据显示，现货粗炼费 (TC) -93.9 美元/干吨，现货精炼费 (RC) -9.47 美分/磅。



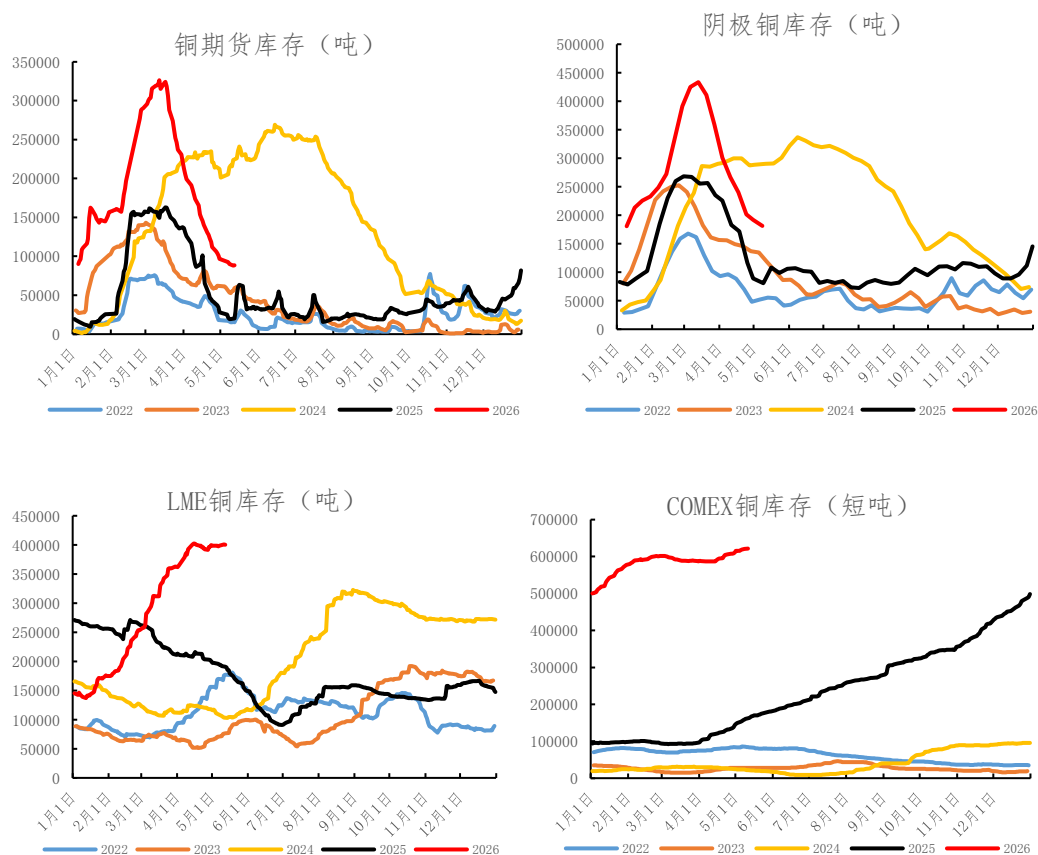
数据来源：Wind、冠通研究咨询部

【基本面跟踪】

库存方面：SHFE铜库存8.85万吨，较上期增加470吨。截至5月6日，上海保税区铜库存2.71万吨，较上期减少0.01吨。LME铜库存40.00万吨，较上期-

投资有风险，入市需谨慎。
本公司具备期货交易咨询业务资格，请务必阅读最后一页免责声明。

1000吨。COMEX铜库存62.17万短吨，较上期+749短吨。



数据来源: Wind、冠通研究咨询部

投资有风险，入市需谨慎。
本公司具备期货交易咨询业务资格，请务必阅读最后一页免责声明。

冠通期货 研究咨询部 王静

执业资格证书编号：F0235424/Z0000771

注：本报告有关现货市场的资讯与行情信息，来源于SMM、乘联会、金十期货网站等。

本报告发布机构

—冠通期货股份有限公司（已获中国证监会许可的期货交易咨询业务资格）

免责声明：

本报告中的信息均来源于公开资料，我公司对这些信息的准确性和完整性不作任何保证。报告中的内容和意见仅供参考，并不构成对所述品种买卖的出价或征价。我公司及其雇员对使用本报告及其内容所引发的任何直接或间接损失概不负责。本报告仅向特定客户传送，版权归冠通期货所有。未经我公司书面许可，任何机构和个人均不得以任何形式翻版、复制、引用或转载。