

【冠通期货研究报告】

尿素日报：持续阴跌

发布日期：2026年5月12日

【行情分析】

尿素日内高开低走，继续下挫。新单成交活跃度不佳，期货连续阴跌现货报价也延续下行趋势，河北、山东、河南等地尿素工厂出厂报价范围在1780-1810元/吨，部分厂价仍略有下滑。山东鲁南、内蒙古博源、山东瑞星以及新疆中能绿源等装置陆续开启检修，预计接下来尿素企业检修装置有增加，下周产量环比将走弱。内需疲软，暂未到夏季肥拿货旺季，终端需求难以支撑，工业需求农业需求均缺乏亮眼表现，复合肥价格环比下降，成品肥原料端除尿素价格下行外，其他原料以坚挺为主，下游需求释放有限，市场观望情绪加重，成交氛围明显转弱。截止到5月8日，复合肥工厂开工率38.46%，环比减少4.77%，同比偏高0.56%。本期开工负荷继续下降，而成品库存压力继续增加，库存环比累库3.71%。即将进入高磷复合肥生产阶段，而地缘冲突推涨磷肥价格，下游拿货抵触高价，原料价格坚挺，复合肥利润受挤占，会持续影响后续工厂开工负荷。下游需求承接力度环比走弱，且由于农业需求尚未集中释放，预计本周库存依然小幅累库，但目前库存水平位于历年同期中位，环比去年偏低，暂未对盘面价格形成明显压制，预计近两月库存将在下方磨底震荡，盘面连续下行至1990元/吨以下，后续农需还有窗口，库存压力也尚未显现，盘面下跌速度放缓，预计近期或有止跌迹象，暂无向上反弹驱动。

【期现行情】

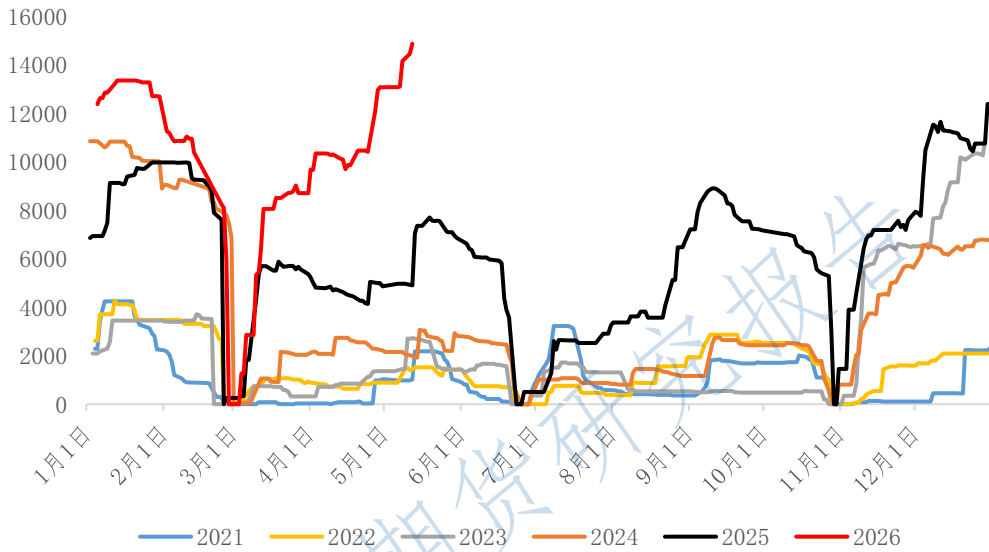
期货方面：尿素主力2609合约1910元/吨开盘，日内高开低走，继续下挫，最终收于1883元/吨，收成一根阴线，涨跌幅-1.31%，持仓量308988手（-7537手）。主力合约前二十名主力持仓席位来看，多头-4980手，空头-4357手。其中，徽商期货净多单+1511手、光大期货净多单-869手；中信期货净空单2859手，国泰君安净空单+1260手。

投资有风险，入市需谨慎。

本公司具备期货交易咨询业务资格，请务必阅读最后一页免责声明。

2026年5月12日，尿素仓单数量14864张，环比上个交易日+415张。

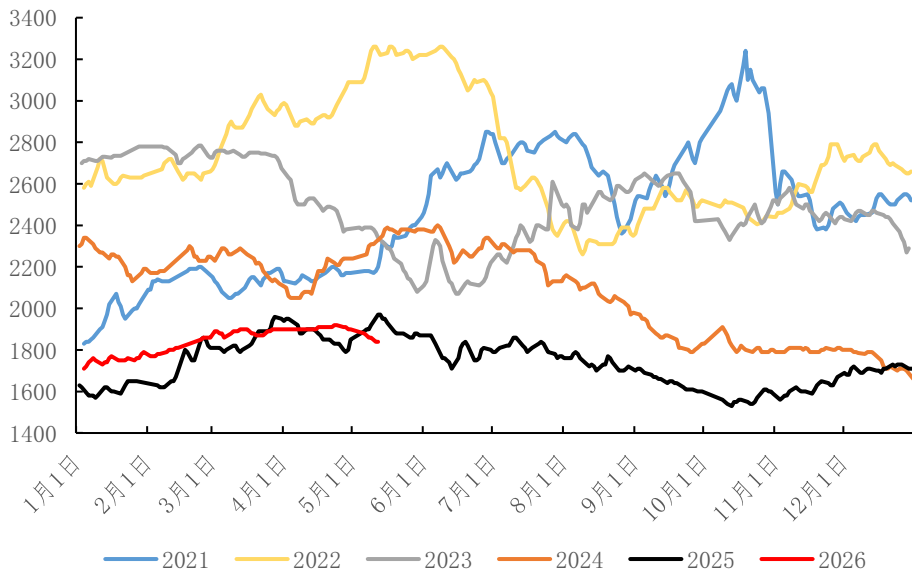
尿素注册仓单（张）



数据来源：Wind、冠通研究咨询部

现货方面：新单成交活跃度不佳，期货连续阴跌现货报价也延续下行趋势，河北、山东、河南等地尿素工厂出厂报价范围在1780-1810元/吨，部分厂价仍略有下滑。

山东尿素市场主流价：小颗粒（元/吨）



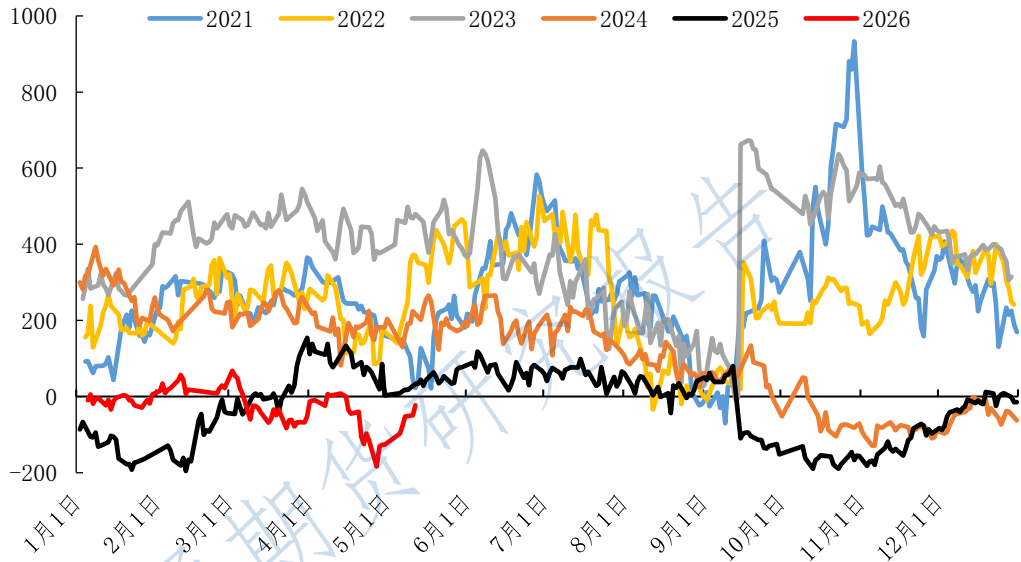
数据来源：Wind、冠通研究咨询部

投资有风险，入市需谨慎。
本公司具备期货交易咨询业务资格，请务必阅读最后一页免责声明。

【基本面跟踪】

基差方面：今日现货市场主流报价下行，期货收盘价下跌；以河南地区为基准，基差环比上个交易日走强，9月合约基差-23元/吨（+26元/吨）。

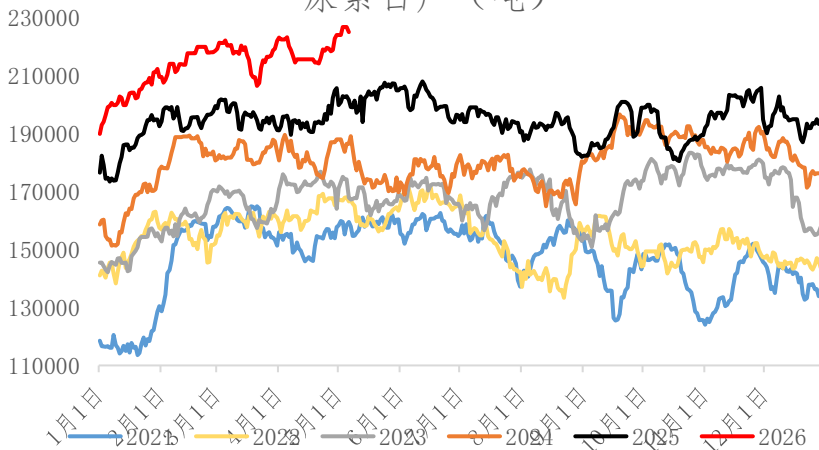
09合约河南地区基差（元/吨）



数据来源：Wind、冠通研究咨询部

供应数据：据肥易通数据，2026年5月12日，全国尿素日产量20.83万吨，较昨日-0.6万吨，开工率83.04%。

尿素日产（吨）



数据来源：隆众、冠通研究咨询部

投资有风险，入市需谨慎。
本公司具备期货交易咨询业务资格，请务必阅读最后一页免责声明。

冠通期货 研究咨询部 王静

执业资格证书编号：F0235424/Z0000771

注：本报告有关现货市场的资讯与行情信息，来源于安云思、肥易通等。

本报告发布机构

—冠通期货股份有限公司（已获中国证监会许可的期货交易咨询业务资格）

免责声明：

本报告中的信息均来源于公开资料，我公司对这些信息的准确性和完整性不作任何保证。报告中的内容和意见仅供参考，并不构成对所述品种买卖的出价或征价。我公司及其雇员对使用本报告及其内容所引发的任何直接或间接损失概不负责。本报告仅向特定客户传送，版权归冠通期货所有。未经我公司书面许可，任何机构和个人均不得以任何形式翻版、复制、引用或转载。

投资有风险，入市需谨慎。
本公司具备期货交易咨询业务资格，请务必阅读最后一页免责声明。