

【冠通期货研究报告】

尿素日报：跌幅收窄

发布日期：2026年5月13日

【行情分析】

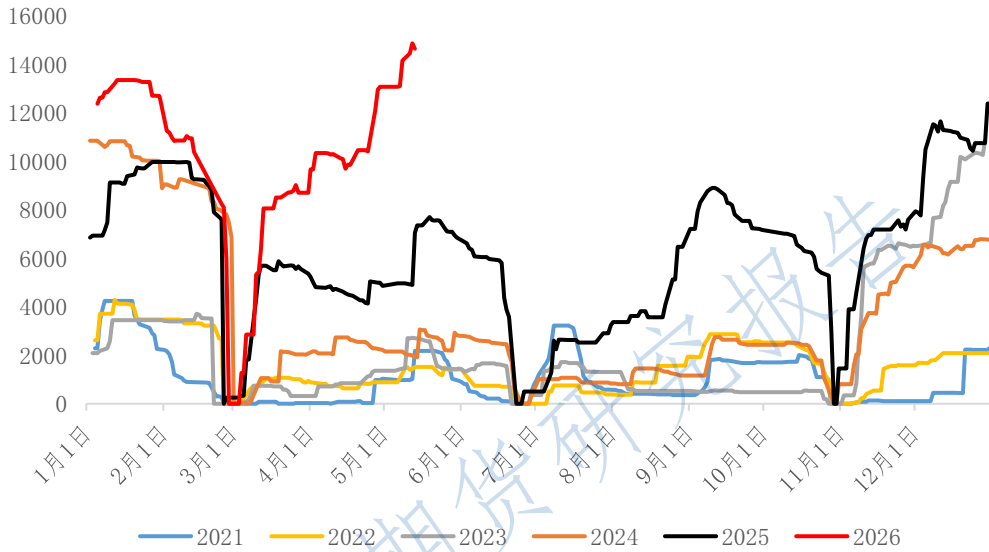
尿素低开高走，日内跌幅收窄。现货价格继续稳中下滑，成交量不佳，价格连续下行。河北、山东、河南等地尿素工厂出厂报价范围在1780-1800元/吨，部分厂价仍略有下滑。基本面供需双弱，产量随着检修装置的增加而有下降趋势，山东鲁南、内蒙古博源、山东瑞星以及新疆中能绿源等装置陆续开启检修，内需疲软，暂未到夏季肥拿货旺季，终端需求难以支撑，工业需求农业需求均缺乏亮眼表现，复合肥价格环比下降，成品肥原料端除尿素价格下行外，其他原料以坚挺为主，下游需求释放有限，市场观望情绪加重，成交氛围明显转弱。截止到5月8日，复合肥工厂开工率38.46%，环比减少4.77%，同比偏高0.56%。盘面阴跌，现货需求不足，本期尿素库存大幅上涨，本期库存环比增13.72%，就目前市场疲软趋势来看，库存下周预计将继续上涨，行情跌幅逐步收窄，但依然偏弱，夏季肥集中启动前，预计价格维持弱稳状态。

【期现行情】

期货方面：尿素主力2609合约1883元/吨开盘，低开高走，日内跌幅收窄，最终收于1880元/吨，收成一根阴线，涨跌幅-0.69%，持仓量318292手（+9304手）。主力合约前二十名主力持仓席位来看，多头+4544手，空头+4632手。其中，中泰期货净多单+4002手、光大期货净多单+981手；中信期货净空单+3180手，国泰君安净空单-2577手。

2026年5月13日，尿素仓单数量14648张，环比上个交易日-216张。

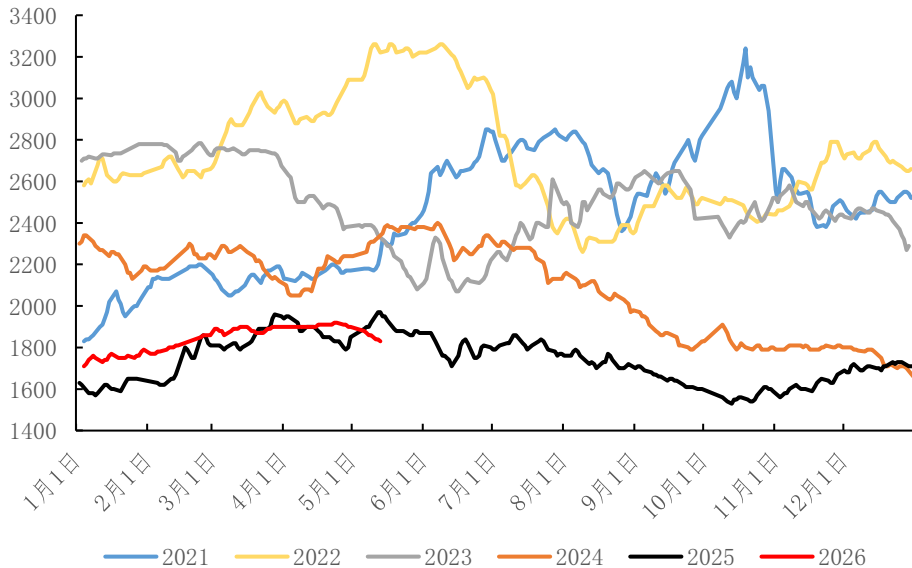
尿素注册仓单（张）



数据来源：Wind、冠通研究咨询部

现货方面：现货价格继续稳中下滑，成交量不佳，价格连续下行。河北、山东、河南等地尿素工厂出厂报价范围在 1780-1800 元/吨，部分厂价仍略有下滑。

山东尿素市场主流价：小颗粒（元/吨）



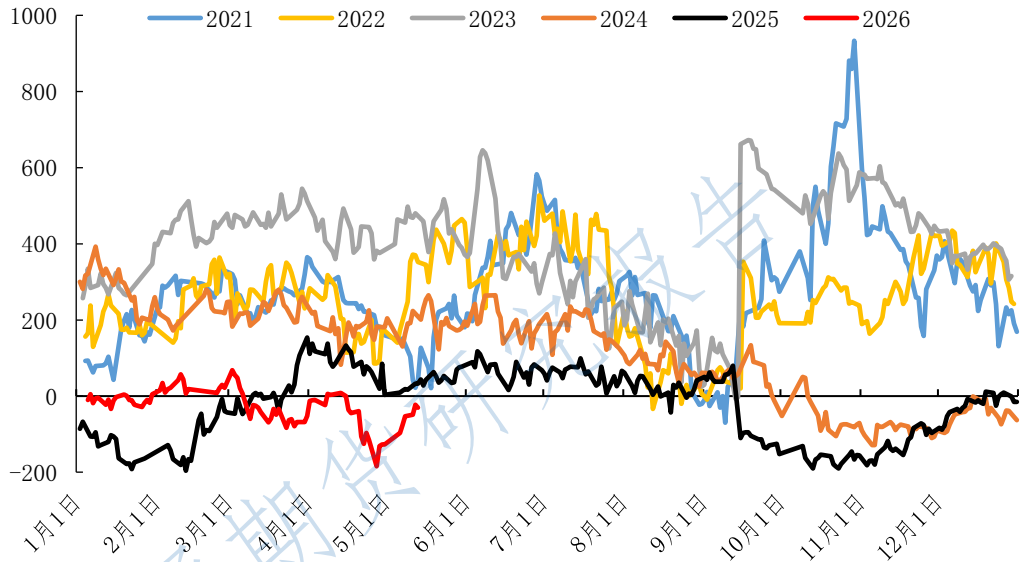
数据来源：Wind、冠通研究咨询部

【基本面跟踪】

投资有风险，入市需谨慎。
本公司具备期货交易咨询业务资格，请务必阅读最后一页免责声明。

基差方面：今日现货市场主流报价下行，期货收盘价下跌；以河南地区为基准，基差环比上个交易日走弱，9月合约基差-30元/吨（-7元/吨）。

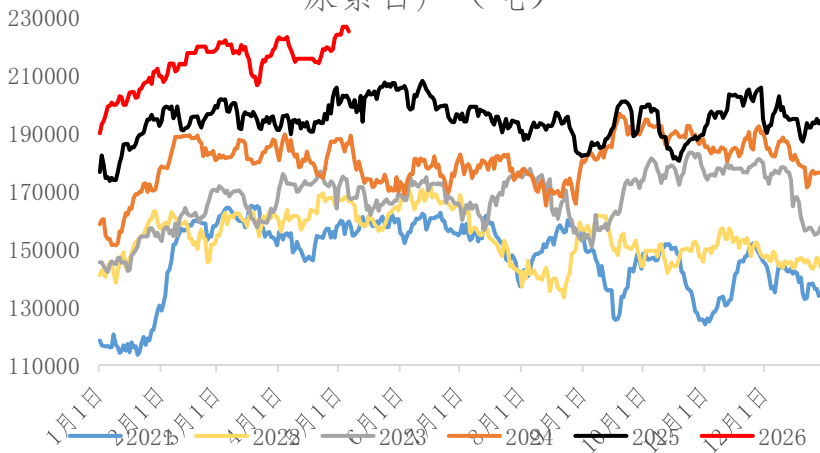
09合约河南地区基差（元/吨）



数据来源：Wind、冠通研究咨询部

供应数据：据肥易通数据，2026年5月13日，全国尿素日产量20.91万吨，较昨日+0.08万吨，开工率83.36%。

尿素日产（吨）

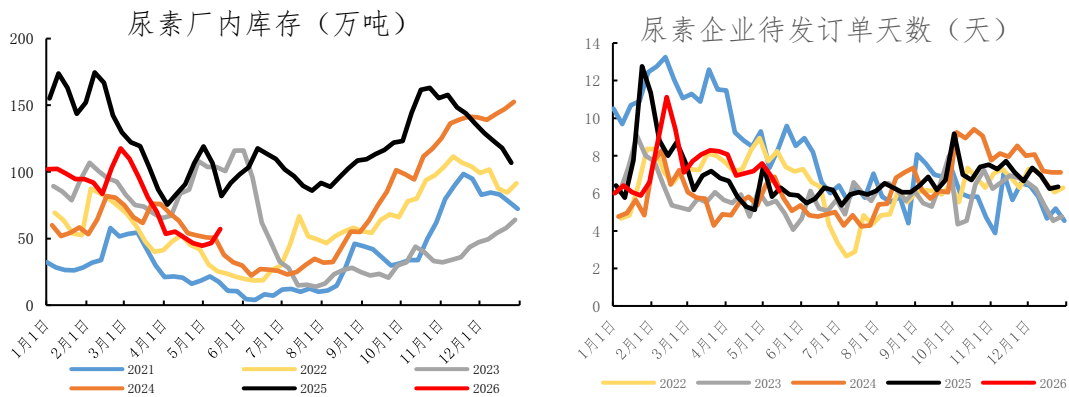


数据来源：隆众、冠通研究咨询部

投资有风险，入市需谨慎。
 本公司具备期货交易咨询业务资格，请务必阅读最后一页免责声明。

企业库存数据：根据隆众资讯，截至 2026 年 5 月 14 日，中国尿素企业总库存量 57.15 万吨，较上周增加 6.38 万吨，环比增加 13.72%。

预售订单天数：根据隆众资讯，截至 2026 年 5 月 14 日，中国尿素企业预收订单天数 6.12 日，较上周期减少 0.82 日，环比减少 11.82%。



冠通期货 研究咨询部 王静

执业资格证书编号：F0235424/Z0000771

注：本报告有关现货市场的资讯与行情信息，来源于安云思、肥易通等。

本报告发布机构

—冠通期货股份有限公司（已获中国证监会许可的期货交易咨询业务资格）

免责声明：

本报告中的信息均来源于公开资料，我公司对这些信息的准确性和完整性不作任何保证。报告中的内容和意见仅供参考，并不构成对所述品种买卖的出价或征价。我公司及其雇员对使用本报告及其内容所引发的任何直接或间接损失概不负责。本报告仅向特定客户传送，版权归冠通期货所有。未经我公司书面许可，任何机构和个人均不得以任何形式翻版、复制、引用或转载。

投资有风险，入市需谨慎。
本公司具备期货交易咨询业务资格，请务必阅读最后一页免责声明。