

【冠通期货研究报告】

尿素日报：下游工厂开工持续下滑

发布日期：2026年5月14日

【行情分析】

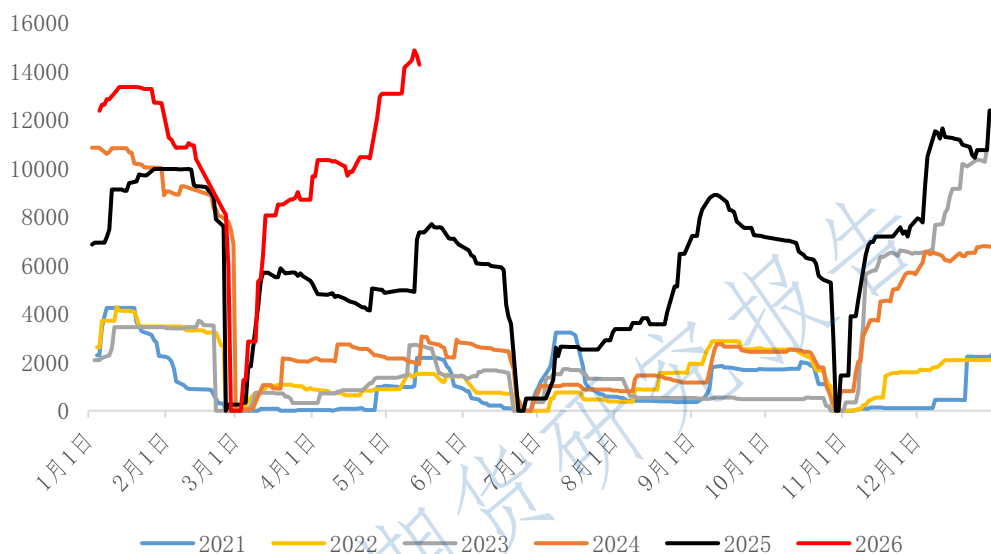
尿素低开高走，日内跌幅收窄。价格继续保持弱稳，河北、山东、河南等地尿素工厂出厂报价范围在1780-1800元/吨，部分厂价仍略有下滑。供需双弱，今日产量下行至20万吨附近，缓解内需偏弱的压力，山东鲁南、内蒙古博源、山东瑞星以及新疆中能绿源等装置陆续开启检修，下游工业需求开工负荷降低，复合肥工厂利润受两头挤占，原料端口价格上涨而终端走货不畅价格下行，东北地区需求结束后开始停产，其他工厂也多是以销定产，预计7月以前开工率延续连续下滑，截止到5月15日，复合肥工厂开工率35.39%，环比减少3.07%，同比偏低4.87%。盘面阴跌，现货需求不足，本期尿素库存大幅上涨，本期库存环比增13.72%，就目前市场疲软趋势来看，库存下周预计将继续上涨，下跌继续但跌幅收窄，连续下跌之下预计有小幅修复性反弹，但若无出口消息的官方落实，短期难有大幅度反弹。

【期现行情】

期货方面：尿素主力2609合约1883元/吨开盘，低开高走，日内跌幅收窄，最终收于1880元/吨，收成一根阴线，涨跌幅-0.69%，持仓量329515手（+11223手）。主力合约前二十名主力持仓席位来看，多头+9834手，空头+8895手。其中，中泰期货净多单+2525手、徽商期货净多单+862手；中信期货净空单+2504手，国泰君安净空单+2091手。

2026年5月14日，尿素仓单数量14279张，环比上个交易日+1179张。

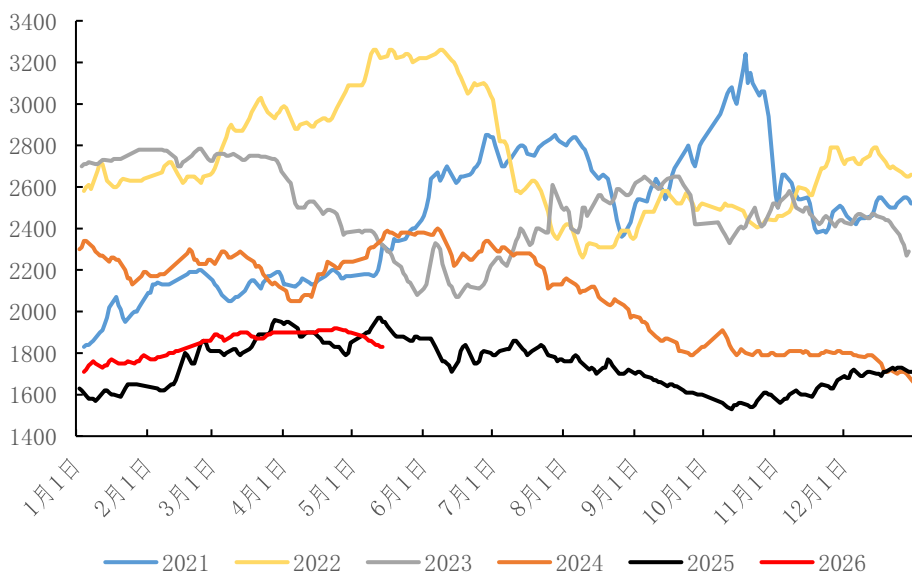
尿素注册仓单（张）



数据来源：Wind、冠通研究咨询部

现货方面：价格继续保持弱稳，河北、山东、河南等地尿素工厂出厂报价范围在1780-1800元/吨，部分厂价仍略有下滑。

山东尿素市场主流价：小颗粒（元/吨）



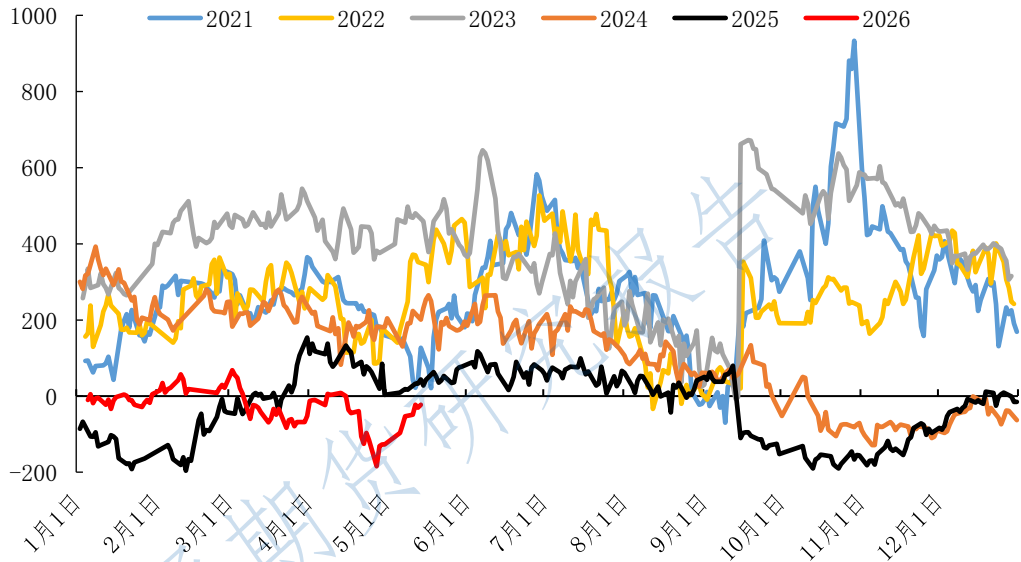
数据来源：Wind、冠通研究咨询部

【基本面跟踪】

投资有风险，入市需谨慎。
本公司具备期货交易咨询业务资格，请务必阅读最后一页免责声明。

基差方面：今日现货市场主流报价下行，期货收盘价下跌；以河南地区为基准，基差环比上个交易日走弱，9月合约基差-23元/吨（+7元/吨）。

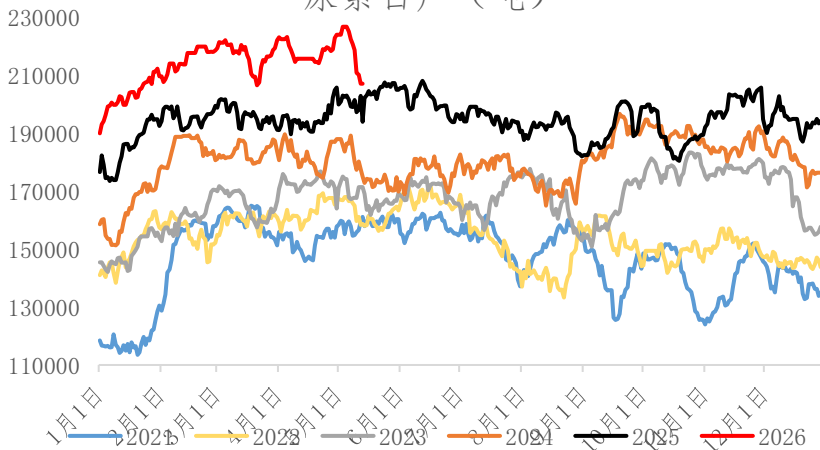
09合约河南地区基差（元/吨）



数据来源：Wind、冠通研究咨询部

供应数据：据肥易通数据，2026年5月14日，全国尿素日产量20.91万吨，较昨日持平，开工率83.36%。

尿素日产（吨）

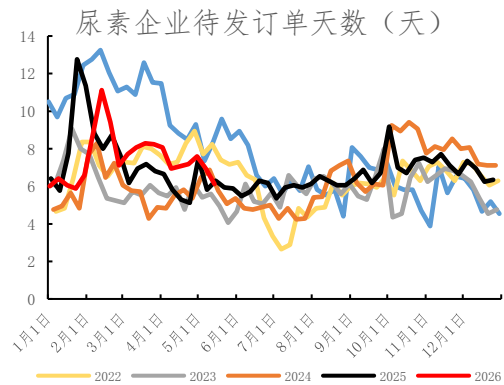
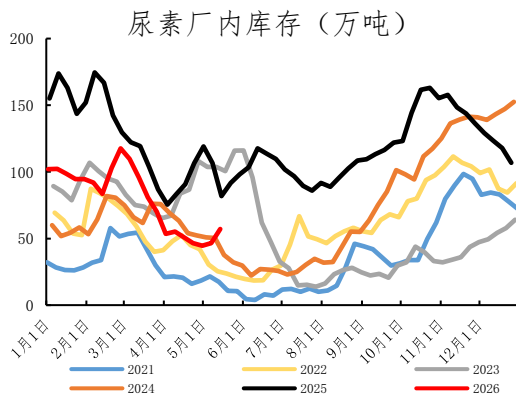


数据来源：隆众、冠通研究咨询部

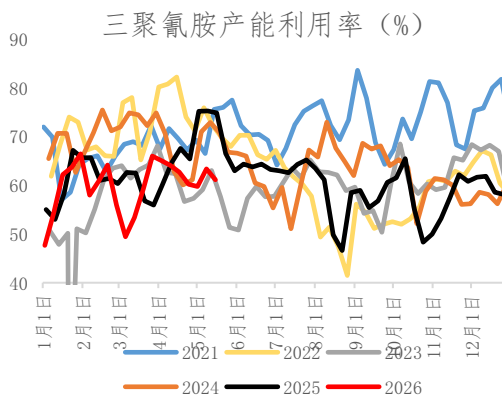
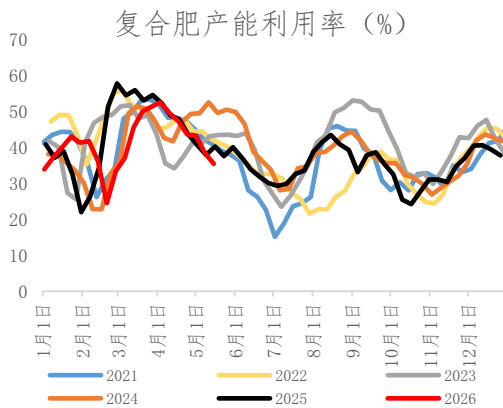
投资有风险，入市需谨慎。
本公司具备期货交易咨询业务资格，请务必阅读最后一页免责声明。

企业库存数据：根据隆众资讯，截至 2026 年 5 月 14 日，中国尿素企业总库存量 57.15 万吨，较上周增加 6.38 万吨，环比增加 13.72%。

预售订单天数：根据隆众资讯，截至 2026 年 5 月 14 日，中国尿素企业预收订单天数 6.12 日，较上周期减少 0.82 日，环比减少 11.82%。



下游数据：根据隆众资讯，5 月 9 日-5 月 15 日，复合肥产能利用率 35.39%，较上周降低 3.07 个百分点。中国三聚氰胺产能利用率周均值为 61.15%，较上周减少 1.56 个百分点。



数据来源：隆众、冠通研究咨询部

冠通期货 研究咨询部 王静

执业资格证书编号：F0235424/Z0000771

投资有风险，入市需谨慎。
本公司具备期货交易咨询业务资格，请务必阅读最后一页免责声明。

注：本报告有关现货市场的资讯与行情信息，来源于安云思、肥易通等。

本报告发布机构

—冠通期货股份有限公司（已获中国证监会许可的期货交易咨询业务资格）

免责声明：

本报告中的信息均来源于公开资料，我公司对这些信息的准确性和完整性不作任何保证。报告中的内容和意见仅供参考，并不构成对所述品种买卖的出价或征价。我公司及其雇员对使用本报告及其内容所引发的任何直接或间接损失概不负责。本报告仅向特定客户传送，版权归冠通期货所有。未经我公司书面许可，任何机构和个人均不得以任何形式翻版、复制、引用或转载。