

【冠通期货研究报告】

尿素日报：期现共振下行

发布日期：2026年5月15日

【行情分析】

尿素高开低走，日内下行。市场需求青黄不接，上游价格连续下行调整，河北、山东、河南等地尿素工厂出厂报价范围在1770-1800元/吨。市场情绪消极，内需无力支撑价格，外需出口迟迟无其他消息，期现共振下行，产量下行至20万吨附近，缓解内需偏弱的压力，山东鲁南、内蒙古博源、山东瑞星以及新疆中能绿源等装置陆续开启检修，六月起夏季追肥将开启，届时内需边际走强将给价格带来强心剂，而目前位于春夏肥的窗口期，终端走货不畅，农业需求工业需求表现均乏力，下游工业需求开工负荷降低，复合肥工厂利润受两头挤占，原料端口价格上涨而终端走货不畅价格下行，东北地区需求结束后开始停产，其他工厂也多是以销定产，预计7月以前开工率延续连续下滑，截止到5月15日，复合肥工厂开工率35.39%，环比减少3.07%，同比偏低4.87%。盘面阴跌，现货需求不足，本期尿素库存大幅上涨，本期库存环比增13.72%，就目前市场疲软趋势来看，库存下周预计将继续上涨，本次行情大幅的连续回落一方面出口消息的落空，另一方面是内需的疲软无力支撑前期高价，后期基本上六月的需求预计能带来行情的止跌企稳，但并不带来反弹的向上驱动力，而大幅上涨的推动力还是依赖于外需，故没有出口政策前期，行情偏弱或弱势震荡为主。

【期现行情】

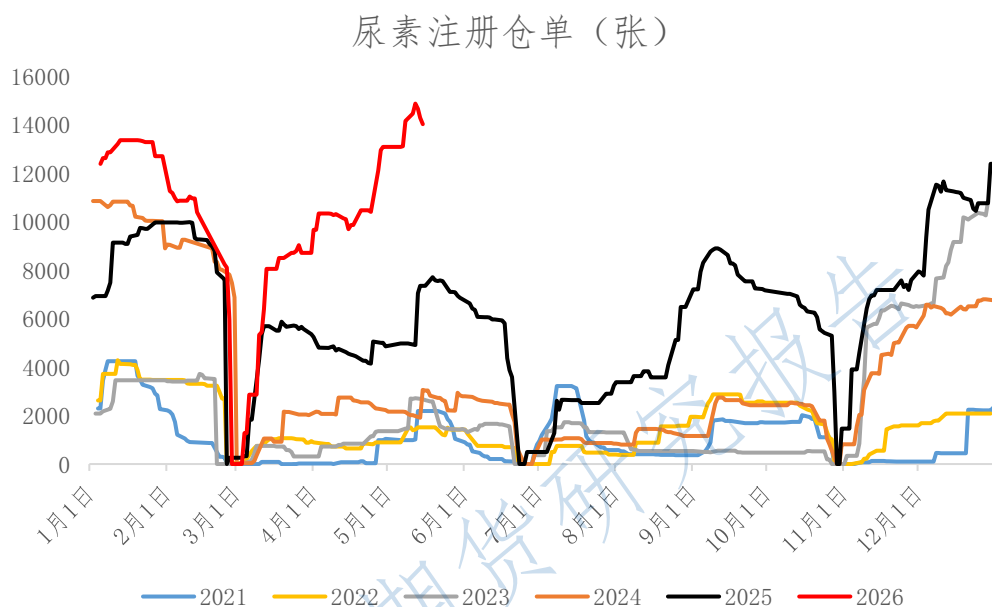
期货方面：尿素主力2609合约1880元/吨开盘，高开低走，日内下行，最终收于1853元/吨，收成一根阴线，涨跌幅-1.28%，持仓量326559手（-2956手）。主力合约前二十名主力持仓席位来看，多头+1968手，空头-1392手。其

投资有风险，入市需谨慎。

本公司具备期货交易咨询业务资格，请务必阅读最后一页免责声明。

中，中泰期货净多单+3030手、中粮期货净多单-1240手；中信期货净空单-1349手，国泰君安净空单-1148手。

2026年5月15日，尿素仓单数量14011张，环比上个交易日-268张。

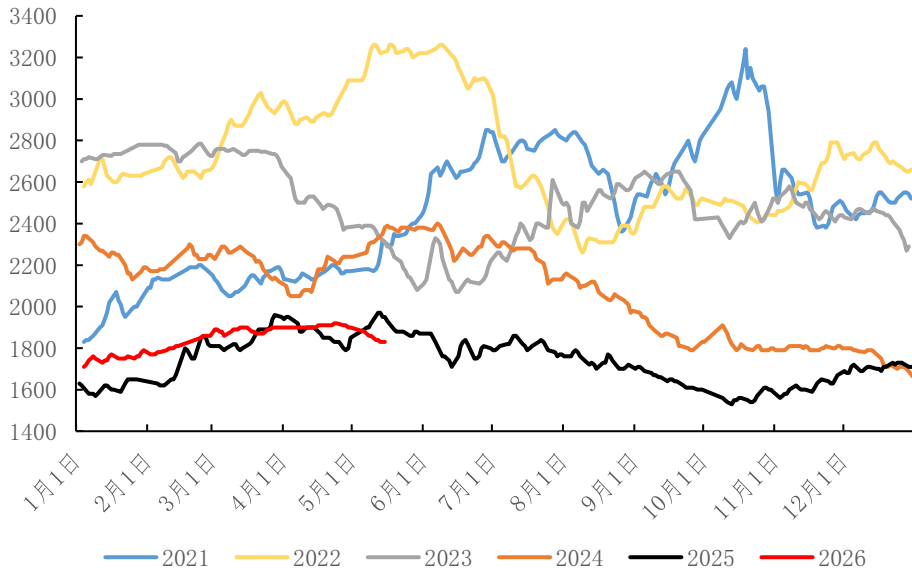


数据来源：Wind、冠通研究咨询部

现货方面：市场需求青黄不接，上游价格连续下行调整，河北、山东、河南等地尿素工厂出厂报价范围在1770-1800元/吨。

投资有风险，入市需谨慎。
本公司具备期货交易咨询业务资格，请务必阅读最后一页免责声明。

山东尿素市场主流价：小颗粒（元/吨）

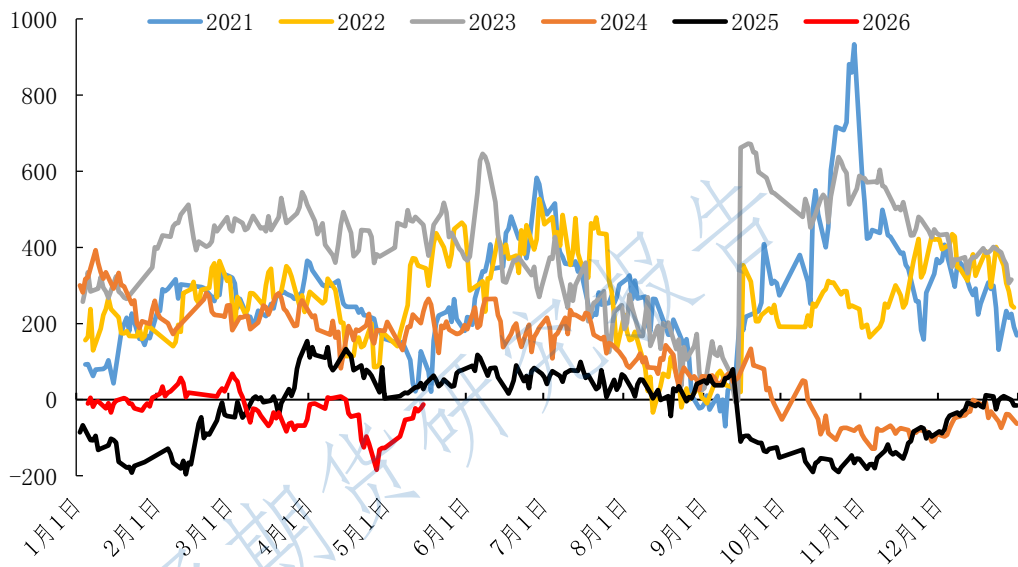


数据来源：Wind、冠通研究咨询部

【基本面跟踪】

基差方面：今日现货市场主流报价下行，期货收盘价下跌；以河南地区为基准，基差环比上个交易日走强，9月合约基差-13元/吨（+10元/吨）。

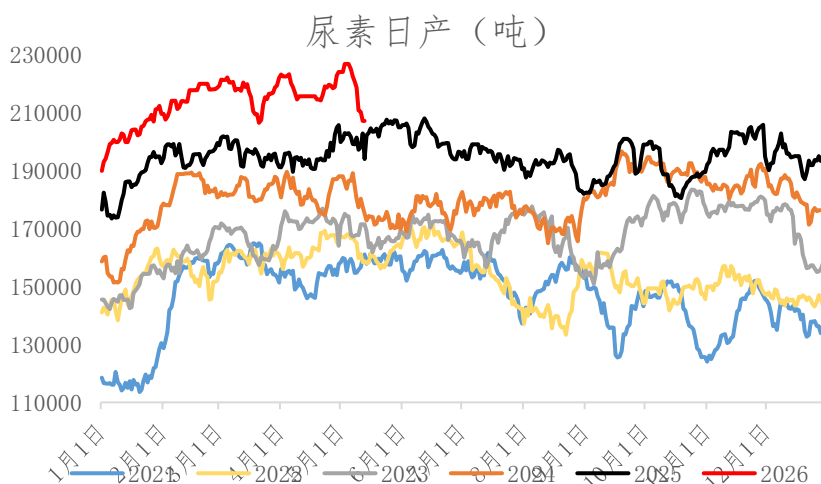
09合约河南地区基差（元/吨）



数据来源：Wind、冠通研究咨询部

投资有风险，入市需谨慎。
本公司具备期货交易咨询业务资格，请务必阅读最后一页免责声明。

供应数据：据肥易通数据，2026年5月15日，全国尿素日产量20.91万吨，较昨日持平，开工率83.36%。



数据来源：隆众、冠通研究咨询部

冠通期货 研究咨询部 王静

执业资格证书编号：F0235424/Z0000771

注：本报告有关现货市场的资讯与行情信息，来源于安云思、肥易通等。

本报告发布机构

—冠通期货股份有限公司（已获中国证监会许可的期货交易咨询业务资格）

免责声明：

本报告中的信息均来源于公开资料，我公司对这些信息的准确性和完整性不作任何保证。报告中的内容和意见仅供参考，并不构成对所述品种买卖的出价或征价。我公司及其雇员对使用本报告及其内容所引发的任何直接或间接损失概不负责。本报告仅向特定客户传送，版权归冠通期货所有。未经我公司书面许可，任何机构和个人均不得以任何形式翻版、复制、引用或转载。

投资有风险，入市需谨慎。
本公司具备期货交易咨询业务资格，请务必阅读最后一页免责声明。