



冠通期货
Guantong Futures

慎初笃行为冠 逐鹿得人则通

冠通期货研究报告 ——聚烯烃周报



研究咨询部苏妙达

执业资格证号：F03104403/Z0018167



发布时间：2026年5月18日

投资有风险，入市需谨慎，本公司具备期货交易咨询业务资格，请务必阅读最后一页免责声明。

www.gt futures.com.cn

行情分析

塑料开工率下降至79%左右，处于偏低水平。PP开工率下降至71%左右，处于偏低水平。截至5月15日当周，PE下游开工率环比回落0.14个百分点至37.55%，农膜订单继续回落，整体PE下游开工率季节性变动，较往年偏低。PP下游开工率环比回落0.05个百分点至48.75%，下游对高价原料接受度不高，需求下降，下游开工率还未恢复至春节前正常水平，拉丝主力下游塑编开工率回落0.14个百分点至42.12%，塑编订单继续下降。五一假期期间石化库存环比增加11万吨至86万吨，周五石化库存环比下降0.5万吨至80.5万吨，较去年同期高了2万吨，假期累库幅度较往年同期偏低，目前石化库存处于近年同期中性水平。成本端，美伊谈判陷入僵局，美国以色列可能在近期重启对伊朗的军事打击，原油价格上涨。近期装置开工率略有下降。另外，新增产能30万吨/年的裕龙石化LDPE/EVA在2026年2月已投产。聚烯烃化工反内卷仍有预期，近期已无新增产能计划投产。农膜进入淡季，地膜生产收尾，华北、华东、华南地区农膜价格稳定。BOPP等订单一般，BOPP膜价格小幅上涨，下游终端消费动力不足，利润被高价原料挤压，出现高价抵触情绪，成交氛围冷清。目前美伊分歧较大，霍尔木兹海峡依然封锁，关注中东聚烯烃及原料出口情况，建议暂时观望，注意控制风险，关注下游需求承接力度及中东局势进展。

塑料和PP震荡运行

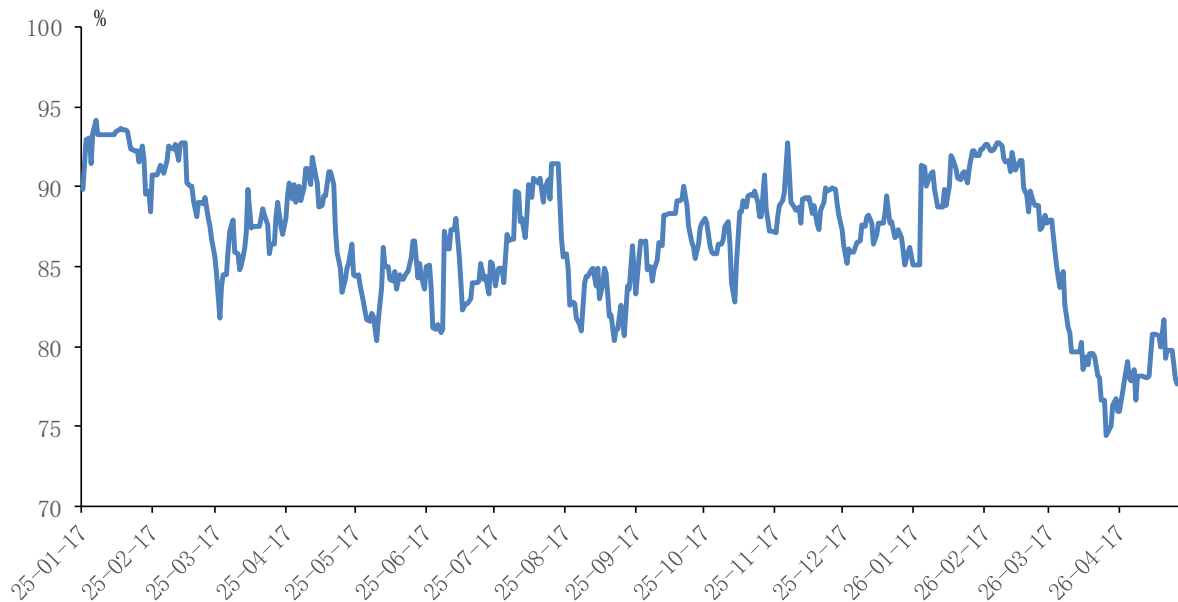
塑料 2609合约日K线

PP 2609合约日K线

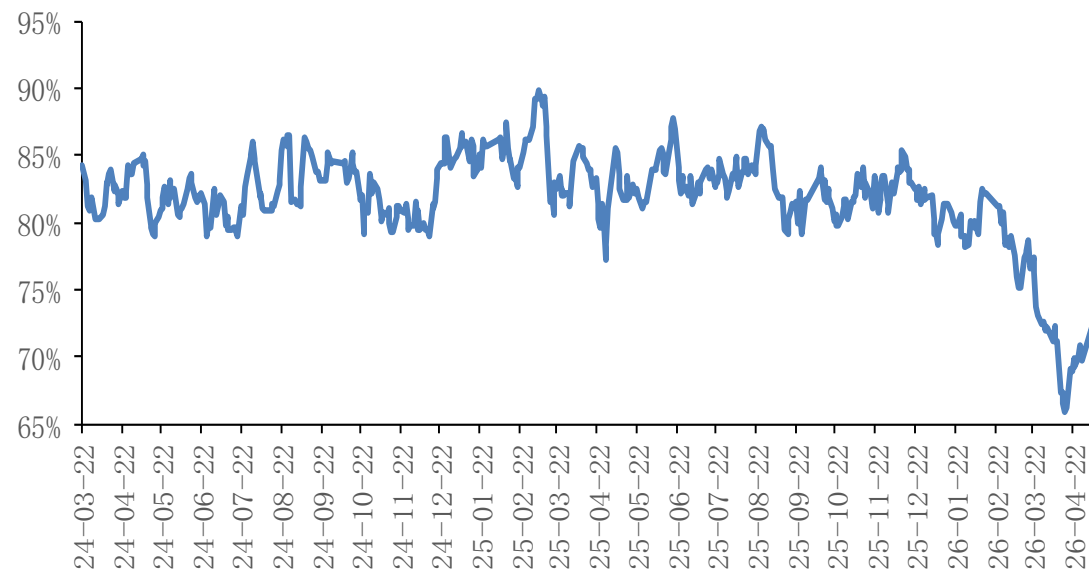


塑料和PP开工率

PE开工率



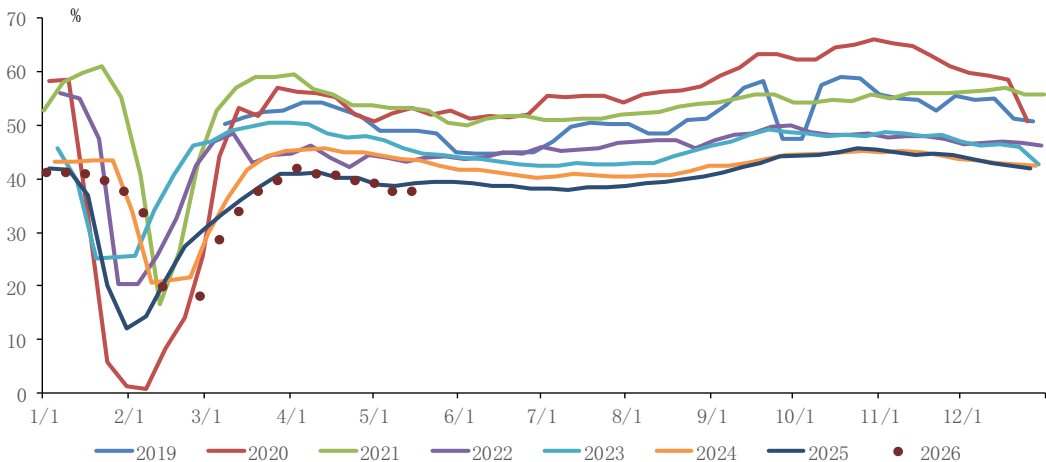
PP开工率



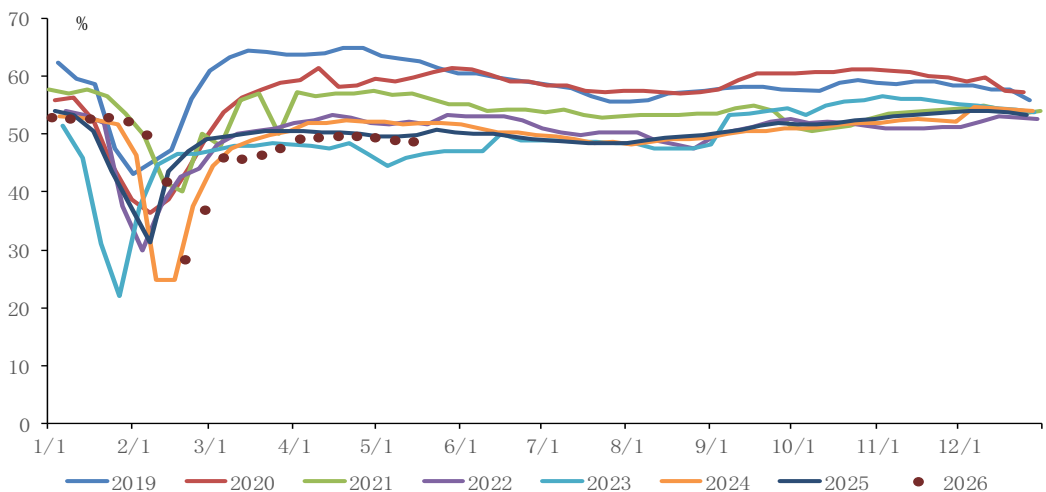
- 塑料方面，新增万华化学HDPE和LDPE等停车装置，塑料开工率下跌至79%左右，目前开工率处于偏低水平。
- PP方面，新增中英石化单线等停车装置，PP企业开工率下跌至71%左右，处于偏低水平，标品拉丝生产比例下跌至18%左右。

塑料和PP下游开工率

PE下游开工率



PP下游开工率



数据来源：钢联数据，冠通研究

www.gtfutures.com.cn

基本面情况

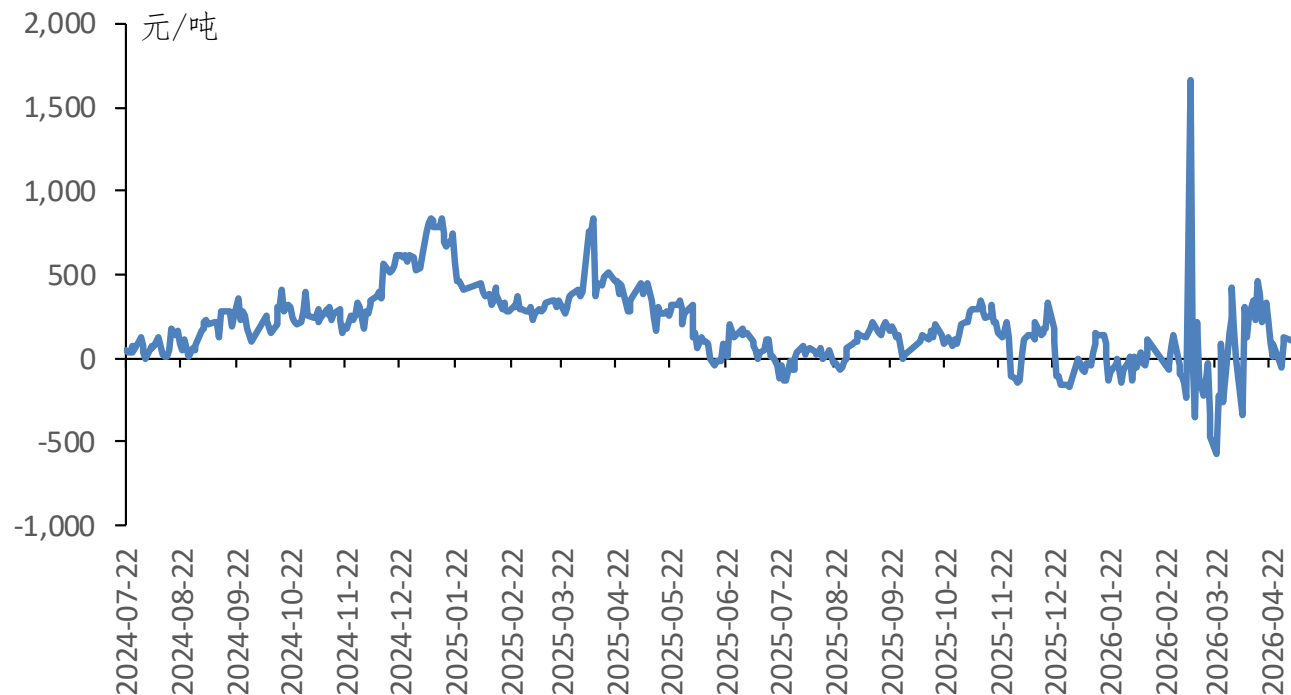
➤ PE需求方面：截至5月15日当周，PE下游开工率环比回落0.14个百分点至37.55%，农膜订单继续回落，整体PE下游开工率季节性变动，较往年偏低。

➤ PP需求方面：截至5月15日当周，PP下游开工率环比回落0.05个百分点至48.75%，下游对高价原料接受度不高，需求下降，下游开工率还未恢复至春节前正常水平，拉丝主力下游塑编开工率回落0.14个百分点至42.12%，塑编订单继续下降。

冠通期货研究

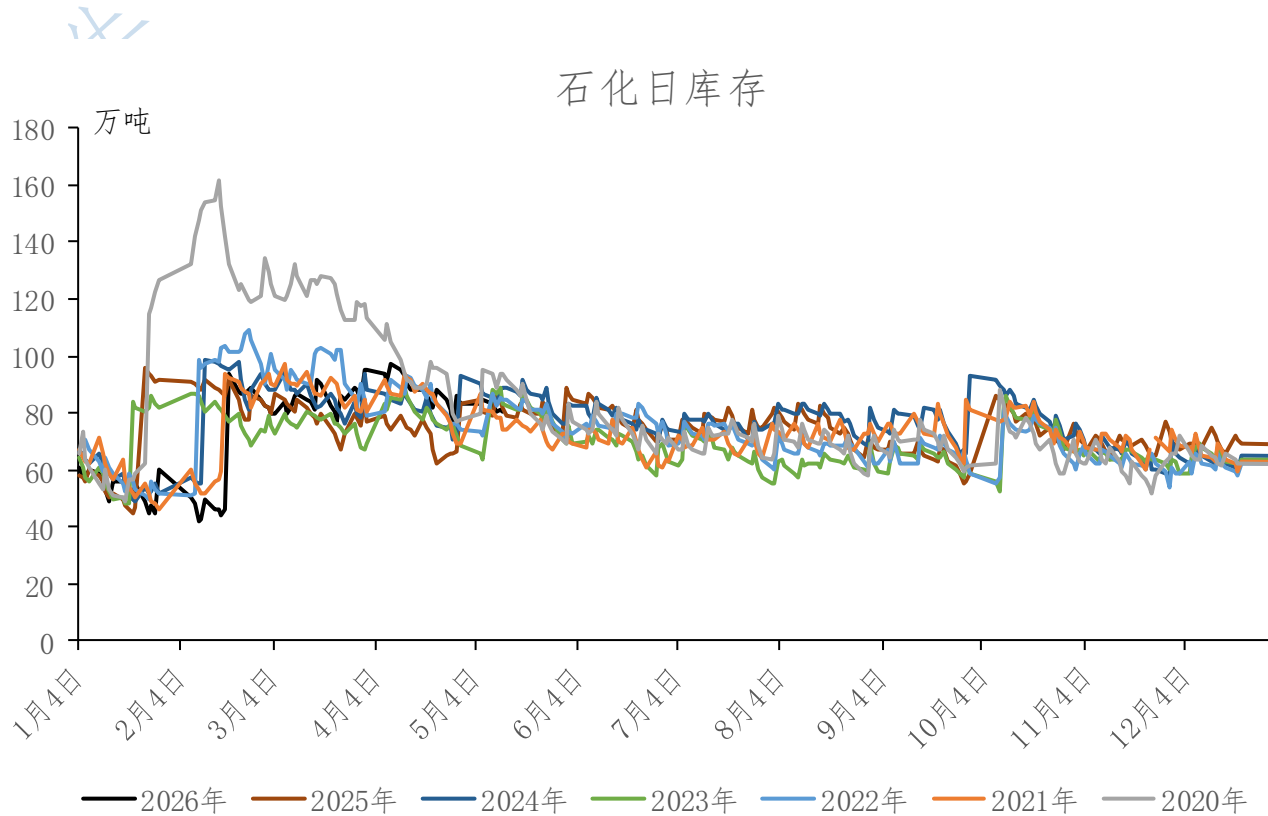
塑料基差

华北LLDPE基差



► 现货价格下跌，09合约基差下跌至366元/吨，处于中性偏高水平。

塑料和PP库存



- 五一假期期间石化库存环比增加11万吨至86万吨，周五石化库存环比下降0.5万吨至80.5万吨，较去年同期高了2万吨，假期累库幅度较往年同期偏低，目前石化库存处于近年同期中性水平。

分析师介绍：

苏妙达，苏州大学化学专业硕士，本科学习高分子材料与工程专业，2016年进入期货行业从事聚烯烃等化工品的研究，具有多年的化工学习和研究经历。目前负责化工产业链的研究，注重基本面研究，对化工产业链的上下游有深入的了解。多次在期货日报、中国期货等行业媒体上发表文章，分享观点。

期货从业资格证书编号：F03104403

期货交易咨询资格编号：Z0018167

联系方式

公司地址：北京市朝阳区朝外大街甲6号万通中心D座20层（北京总部）

E-mail: sumiaoda@gtfutures.com.cn



冠通期货
Guantong Futures

慎初笃行为冠 逐鹿得人则通

本报告发布机构

—冠通期货股份有限公司（已获中国证监会许可的期货交易咨询业务资格）

注：本报告中有关现货市场的资讯与行情信息，来源于国家统计局、隆众资讯、金十数据网站等

免责声明：

本报告中的信息均来源于公开资料，我公司对这些信息的准确性和完整性不作任何保证。报告中的内容和意见仅供参考，并不构成对所述品种买卖的出价或征价。我公司及其雇员对使用本报告及其内容所引发的任何直接或间接损失概不负责。本报告仅向特定客户传送，版权归冠通期货所有。未经我公司书面许可，任何机构和个人均不得以任何形式翻版、复制、引用或转载。

投资有风险，入市需谨慎。
www.gt futures.com.cn

致
谢