

【冠通期货研究报告】

尿素日报：继续下跌

发布日期：2026年5月19日

【行情分析】

尿素低开低走，日内下跌近2%。现货价格继续降低，期现共振下行，河北、山东、河南等地尿素工厂出厂报价范围在1720-1750元/吨。近期上游工厂装置检修增多后，日产下降至22万吨以下，虽产量有所减少，但工厂装置大多都是正常的短期停车检修，预计下月随着装置的复产，又将回升至高位水平，产量的缩减暂未能平抑需求量的减少，夏季肥未到释放期，工业需求方面，截止到5月15日，复合肥工厂开工率35.39%，环比减少3.07%，同比偏低4.87%。合成氨及尿素价格继续下行，其他原料多高位整理为主，原料价格抑制复合肥降价空间，削弱走货能力，夏季肥启动不畅，厂内成品库存陆续累库，部分工厂开始以销定产，部分开始降低负荷，后续以消化成品库存为主，随着终端备肥的临近，需求或有增加，但开工难以回升。虽本期产量小幅减少，但由于内需不足，外需未开，企业库存大幅增长，后续临近备肥期，预计累库速度将有放缓。今日山东联盟出厂价1750元/吨，华鲁恒升1840元/吨，晋煤明水1800元/吨。目前山东09合约基差仍处于历年同期偏低位置，说明当前期货价格整体强于现货。近期基差贴水收窄，后续随着夏季肥的释放，可能会带来盘面的止跌回稳，但有效反弹还需等待出口消息的落地。

【期现行情】

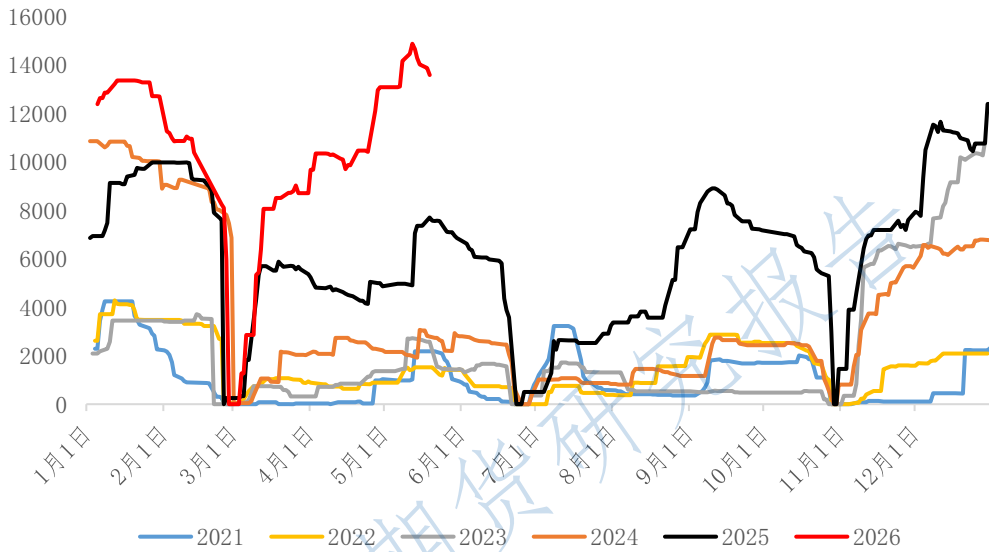
期货方面：尿素主力2609合约1834元/吨开盘，低开低走，日内下跌近2%，最终收于1834元/吨，收成一根阴线，涨跌幅-1.52%，持仓量341991手（+9327手）。主力合约前二十名主力持仓席位来看，多头+6841手，空头+7498手。其中，中财期货净多单+1681手、东吴期货净多单-879手；中信期货净空单+1484手，国泰君安净空单-1556手。

投资有风险，入市需谨慎。

本公司具备期货交易咨询业务资格，请务必阅读最后一页免责声明。

2026年5月19日，尿素仓单数量13579张，环比上个交易日-1285张。

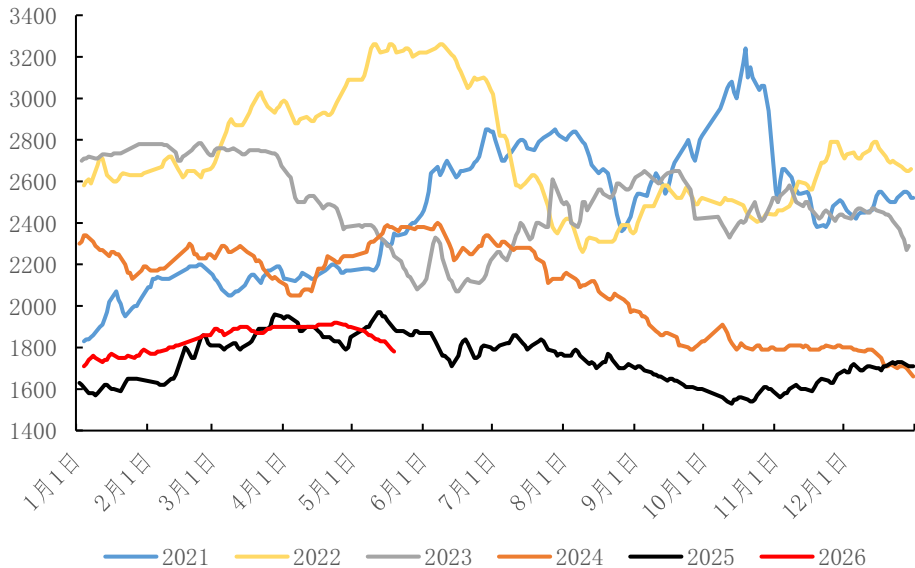
尿素注册仓单（张）



数据来源：Wind、冠通研究咨询部

现货方面：现货价格继续降低，期现共振下行，河北、山东、河南等地尿素工厂出厂报价范围在1720-1750元/吨。

山东尿素市场主流价：小颗粒（元/吨）



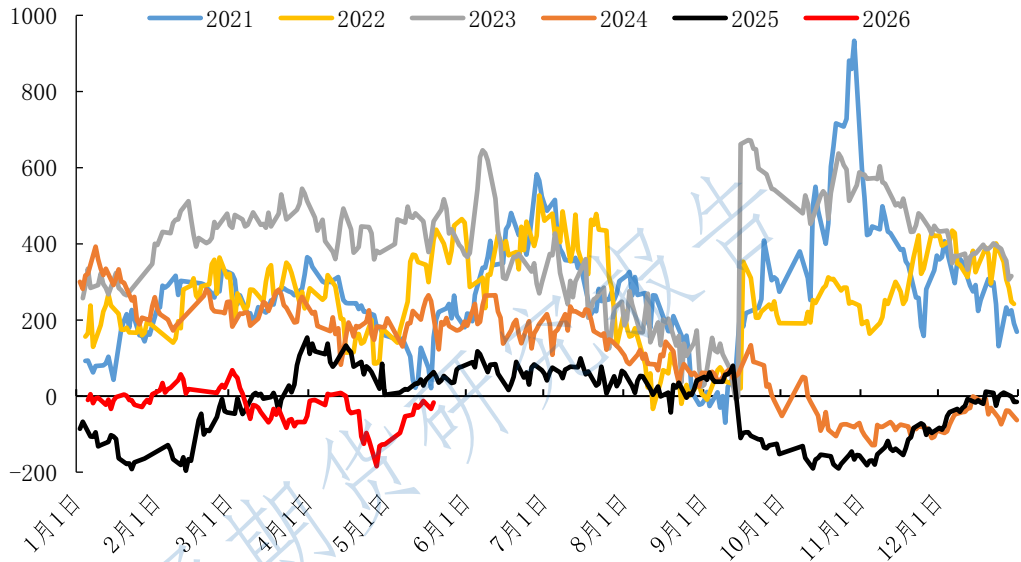
数据来源：Wind、冠通研究咨询部

【基本面跟踪】

投资有风险，入市需谨慎。
本公司具备期货交易咨询业务资格，请务必阅读最后一页免责声明。

基差方面：今日现货市场主流报价下行，期货收盘价下跌；以河南地区为基准，基差环比上个交易日走强，9月合约基差-17元/吨（+17元/吨）。

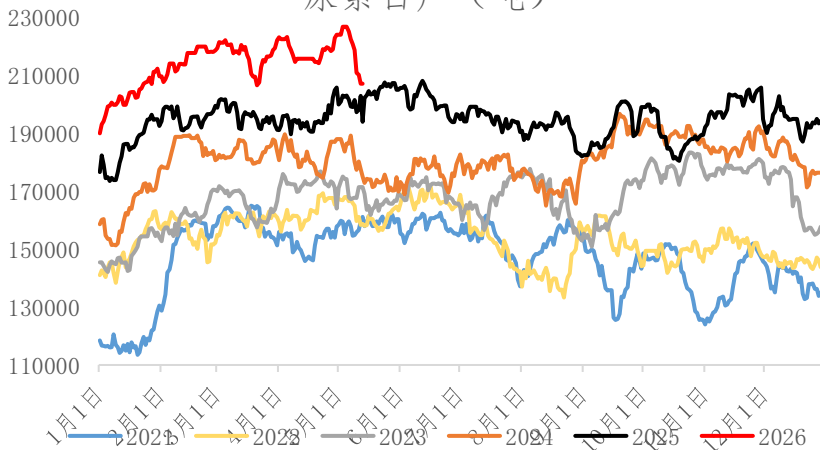
09合约河南地区基差（元/吨）



数据来源：Wind、冠通研究咨询部

供应数据：据肥易通数据，2026年5月19日，全国尿素日产量20.99万吨，较昨日-0.22万吨，开工率83.68%。

尿素日产（吨）



数据来源：隆众、冠通研究咨询部

投资有风险，入市需谨慎。
本公司具备期货交易咨询业务资格，请务必阅读最后一页免责声明。

冠通期货 研究咨询部 王静

执业资格证书编号：F0235424/Z0000771

注：本报告有关现货市场的资讯与行情信息，来源于安云思、肥易通等。

本报告发布机构

—冠通期货股份有限公司（已获中国证监会许可的期货交易咨询业务资格）

免责声明：

本报告中的信息均来源于公开资料，我公司对这些信息的准确性和完整性不作任何保证。报告中的内容和意见仅供参考，并不构成对所述品种买卖的出价或征价。我公司及其雇员对使用本报告及其内容所引发的任何直接或间接损失概不负责。本报告仅向特定客户传送，版权归冠通期货所有。未经我公司书面许可，任何机构和个人均不得以任何形式翻版、复制、引用或转载。

投资有风险，入市需谨慎。
本公司具备期货交易咨询业务资格，请务必阅读最后一页免责声明。