

【冠通期货研究报告】

尿素日报：情绪刺激反弹

发布日期：2026年5月20日

【行情分析】

尿素今日反弹近2%。期货盘面止跌回稳后，现货跌势同样缓和，今日交投情绪尚可，少数工厂出现停售，河北、山东、河南等地尿素工厂出厂报价范围在1720-1750元/吨。供需基本面暂未改变，短期产量有所减少，但工厂装置大多都是正常的短期停车检修，预计下月随着装置的复产，又将回升至高位水平，产量的缩减暂未能平抑需求量的减少，夏季肥未到释放期，今日盘面小幅反弹，下游拿货情绪有所增加，但主要还是刚需采购及农业经销商备肥，工业需求方面，截止到5月15日，复合肥工厂开工率35.39%，环比减少3.07%，同比偏低4.87%。合成氨及尿素价格继续下行，其他原料多高位整理为主，原料价格抑制复合肥降价空间，削弱走货能力，夏季肥启动不畅，厂内成品库存陆续累库，部分工厂开始以销定产，部分开始降低负荷，后续以消化成品库存为主，随着终端备肥的临近，需求或有增加，但开工难以回升。前期半个月的跌势将市场情绪降至冰点，交易不畅而库存本期大幅累库超35%，今日行情反弹主要系出口消息的释放，盘面试探性反弹，后续消息落地情况影响行情反弹高度，但近期国际尿素价格下行，中外尿素价差收窄，目前消息酝酿阶段，谨慎追高，企稳为主。

【期现行情】

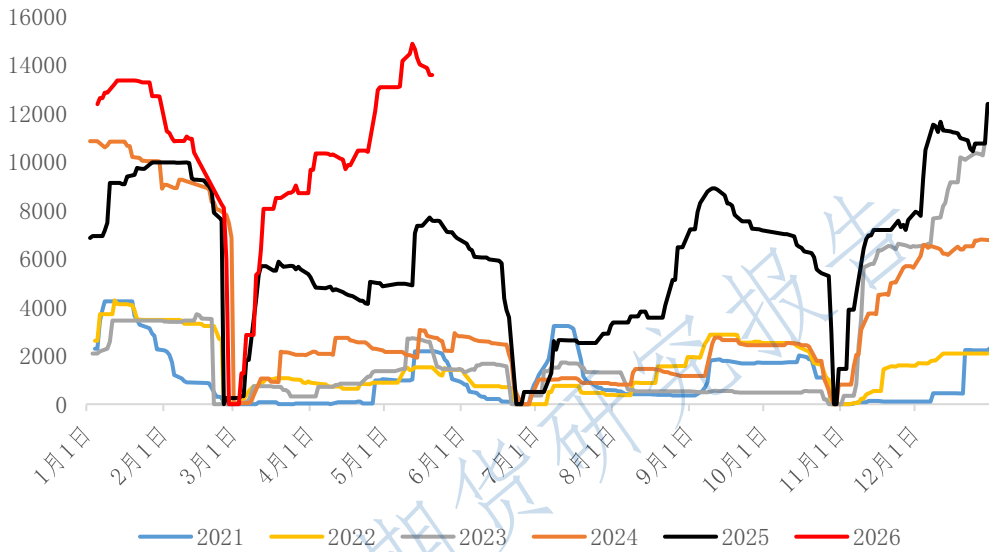
期货方面：尿素主力2609合约1820元/吨开盘，低开高走，日内反弹，最终收于1847元/吨，收成一根阳线，涨跌幅+1.32%，持仓量347886手（+5895手）。主力合约前二十名主力持仓席位来看，多头+10130手，空头+15329手。其中，中粮期货净多单+609手、国信期货净多单+3689手；东证期货净空单+6867手，中信期货净空单+2200手。

投资有风险，入市需谨慎。

本公司具备期货交易咨询业务资格，请务必阅读最后一页免责声明。

2026年5月20日，尿素仓单数量13579张，环比上个交易日持平。

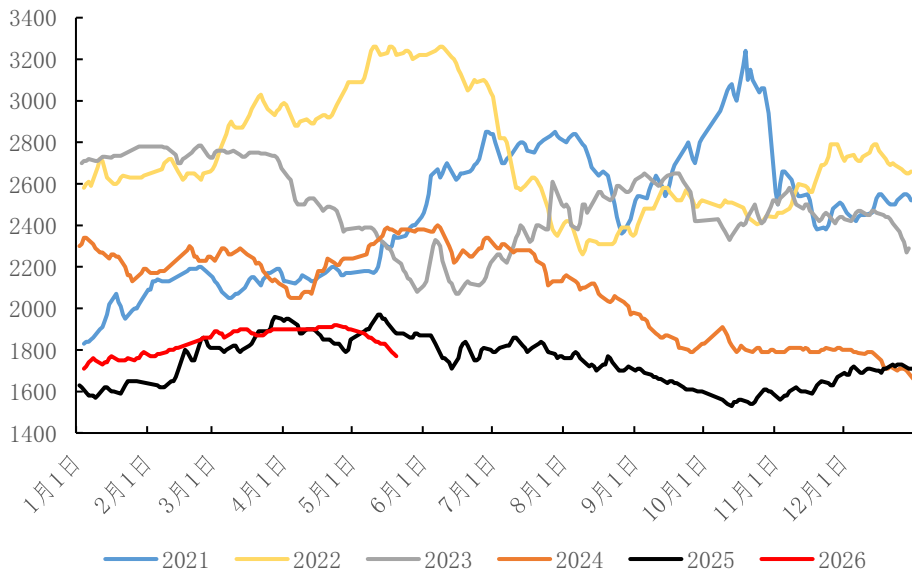
尿素注册仓单（张）



数据来源：Wind、冠通研究咨询部

现货方面：期货盘面止跌回稳后，现货跌势同样缓和，今日交投情绪尚可，少数工厂出现停售，河北、山东、河南等地尿素工厂出厂报价范围在1720-1750元/吨。

山东尿素市场主流价：小颗粒（元/吨）



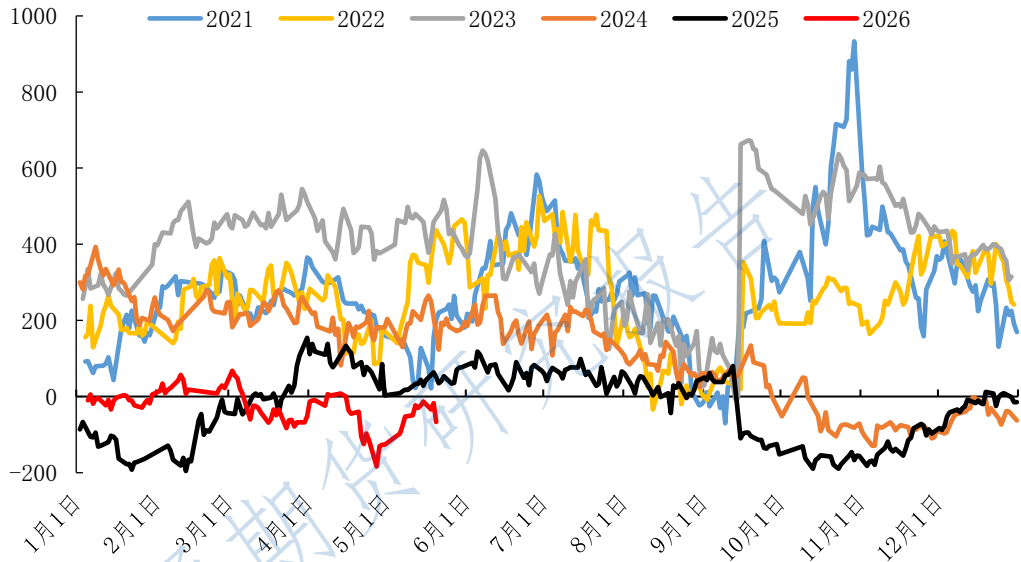
数据来源：Wind、冠通研究咨询部

投资有风险，入市需谨慎。
本公司具备期货交易咨询业务资格，请务必阅读最后一页免责声明。

【基本面跟踪】

基差方面：今日现货市场主流报价下行，期货收盘价上行；以河南地区为基准，基差环比上个交易日走强，9月合约基差-67元/吨（-50元/吨）。

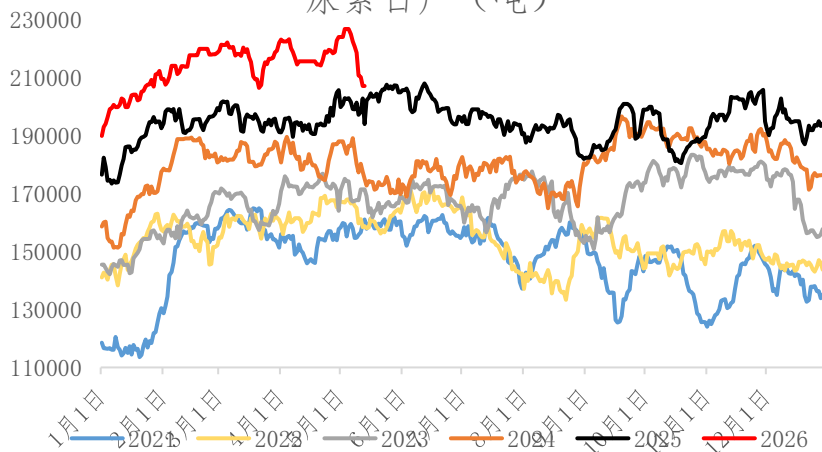
09合约河南地区基差（元/吨）



数据来源：Wind、冠通研究咨询部

供应数据：据肥易通数据，2026年5月20日，全国尿素日产量20.91万吨，较昨日-0.08万吨，开工率83.36%。

尿素日产（吨）

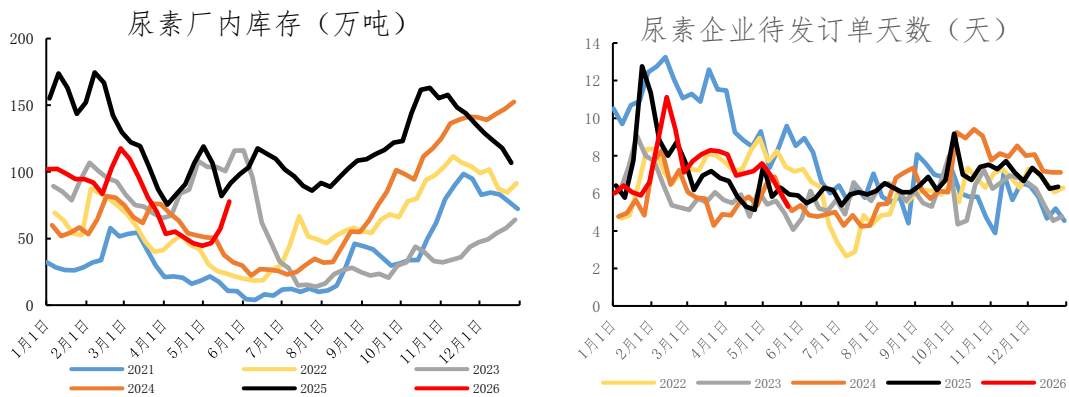


数据来源：隆众、冠通研究咨询部

投资有风险，入市需谨慎。
本公司具备期货交易咨询业务资格，请务必阅读最后一页免责声明。

企业库存数据：根据隆众资讯，截至 2026 年 5 月 20 日，中国尿素企业总库存量 77.65 万吨，较上周增加 31.22 万吨，环比增长 54.63%。

预售订单天数：根据隆众资讯，截至 2026 年 5 月 20 日，中国尿素企业预收订单天数 5.29 日，较上周期减少 0.83 日，环比减少 13.56%。



冠通期货 研究咨询部 王静

执业资格证书编号：F0235424/Z0000771

注：本报告有关现货市场的资讯与行情信息，来源于安云思、肥易通等。

本报告发布机构

—冠通期货股份有限公司（已获中国证监会许可的期货交易咨询业务资格）

免责声明：

本报告中的信息均来源于公开资料，我公司对这些信息的准确性和完整性不作任何保证。报告中的内容和意见仅供参考，并不构成对所述品种买卖的出价或征价。我公司及其雇员对使用本报告及其内容所引发的任何直接或间接损失概不负责。本报告仅向特定客户传送，版权归冠通期货所有。未经我公司书面许可，任何机构和个人均不得以任何形式翻版、复制、引用或转载。

投资有风险，入市需谨慎。
本公司具备期货交易咨询业务资格，请务必阅读最后一页免责声明。