

【冠通期货研究报告】

尿素日报：消息未继续发酵，行情以企稳为主

发布日期：2026年5月21日

【行情分析】

尿素高开低走，日内收跌。昨日期货盘面企稳后，现货低价成交转好，今日工厂大多顺势上调出厂报价，河北、山东、河南等地尿素工厂出厂报价范围在1730-1760元/吨，较昨日上调10元/吨左右。昨日行情反弹与基本面关联性小，主要系消息及情绪上的刺激。今日钢联数据显示，尿素日产为20万吨附近，环比继续下降，夏季高温预计偶有装置停车检修，但产能同比高位，市场货源依旧充足，下游需求尚未开始夏季肥的释放，农业需求预计将在六月后展开，工业需求方面，复合肥及三聚氰胺开工负荷都回落，复合肥工厂本期开工骤降4.93%，同比偏低7.11%，除主交割区山东河南以外，其他地区均开启降负停产周期，预计下周震荡偏弱，后续随着夏季肥的跟进，或有小幅企稳抬升，前期半个月的跌势将市场情绪降至冰点，交易不畅而库存本期大幅累库超35%，昨日出口消息释放后，今日市场情绪明显进入稳定，略有回调，同时美联储加息预期增长导致美指增强，整体大宗商品承压，若出口消息无进一步的发酵落实，预计行情企稳为主。

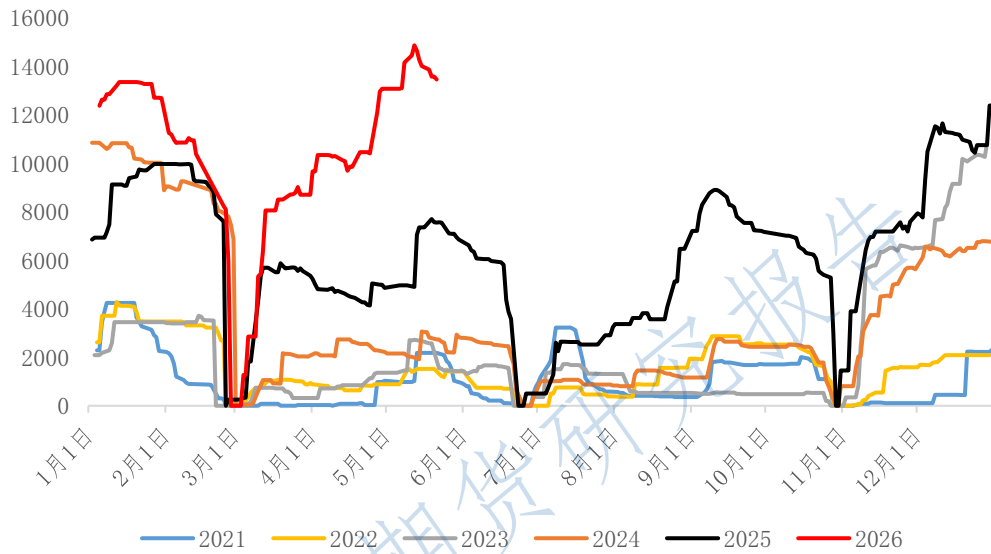
【期现行情】

期货方面：尿素主力2609合约1840元/吨开盘，高开低走，日内收跌，最终收于1830元/吨，收成一根阴线，涨跌幅-0.27%，持仓量333637手（-14249手）。主力合约前二十名主力持仓席位来看，多头-8073手，空头-11380手。其中，中泰期货净多单+2989手、光大期货净多单+-1174手；国泰君安净空单+950手，中信期货净空单-4499手。

2026年5月21日，尿素仓单数量13456张，环比上个交易日-823张。

投资有风险，入市需谨慎。
本公司具备期货交易咨询业务资格，请务必阅读最后一页免责声明。

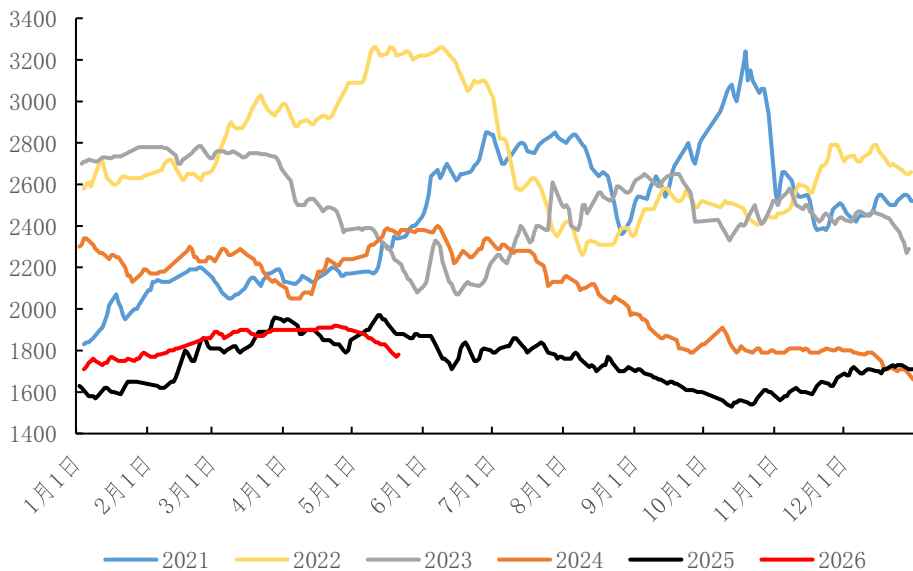
尿素注册仓单（张）



数据来源：Wind、冠通研究咨询部

现货方面：昨日期货盘面企稳后，现货低价成交转好，今日工厂大多顺势上调出厂报价，河北、山东、河南等地尿素工厂出厂报价范围在 1730-1760 元/吨，较昨日上调 10 元/吨左右。

山东尿素市场主流价：小颗粒（元/吨）



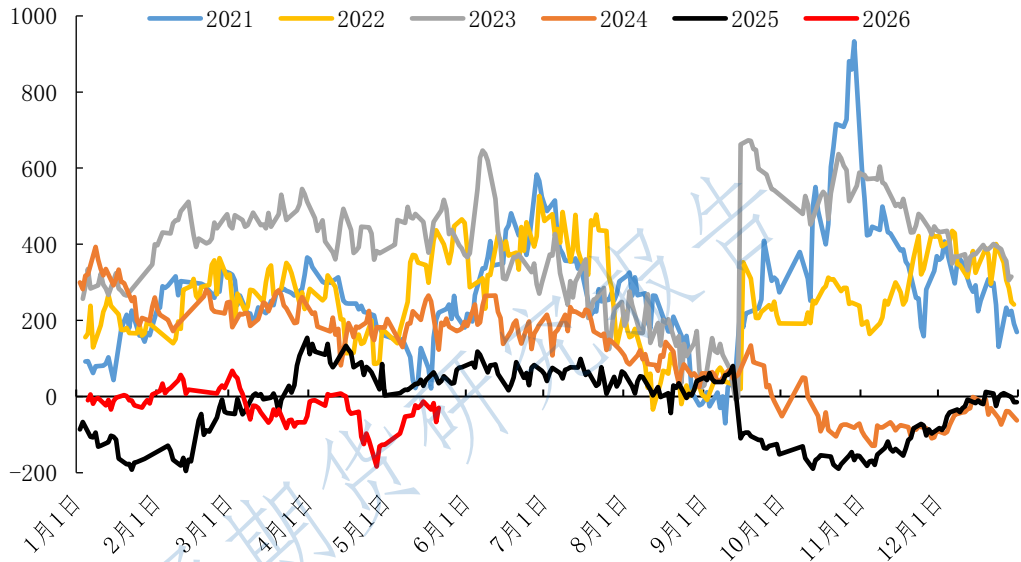
数据来源：Wind、冠通研究咨询部

投资有风险，入市需谨慎。
本公司具备期货交易咨询业务资格，请务必阅读最后一页免责声明。

【基本面跟踪】

基差方面：今日现货市场主流报价上涨，期货收盘价下降；以河南地区为基准，基差环比上个交易日走强，9月合约基差+37元/吨（-30元/吨）。

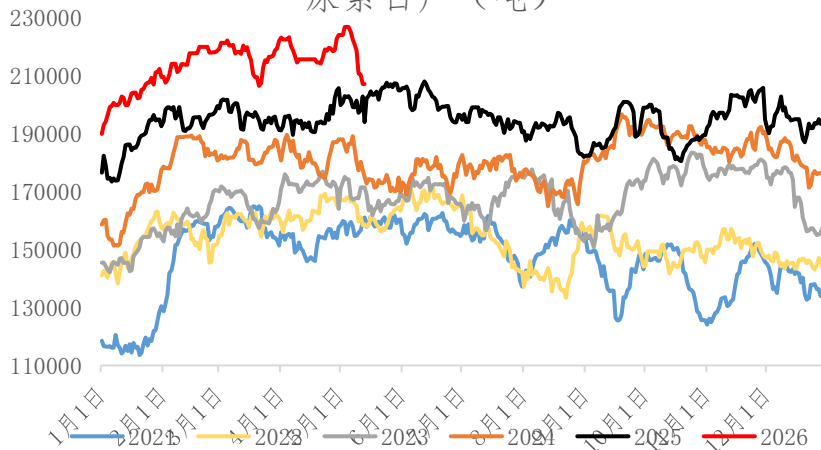
09合约河南地区基差（元/吨）



数据来源：Wind、冠通研究咨询部

供应数据：据肥易通数据，2026年5月21日，全国尿素日产量20.61万吨，较昨日-0.3万吨，开工率82.17%。

尿素日产（吨）

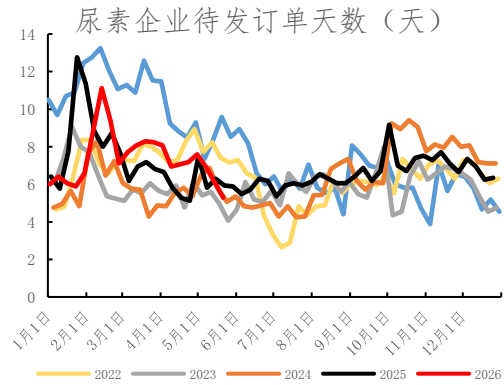
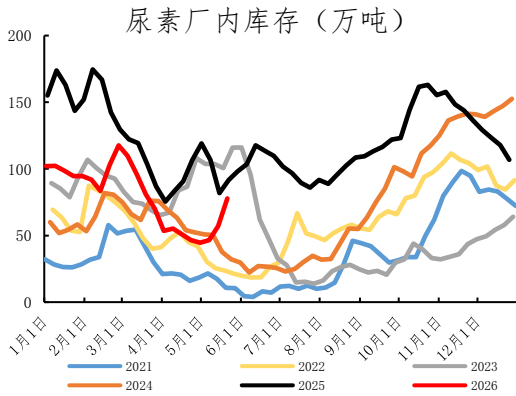


数据来源：隆众、冠通研究咨询部

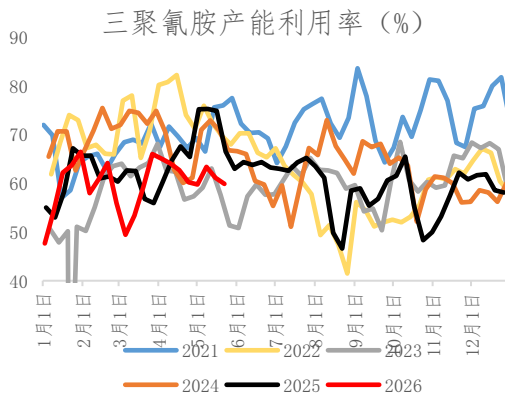
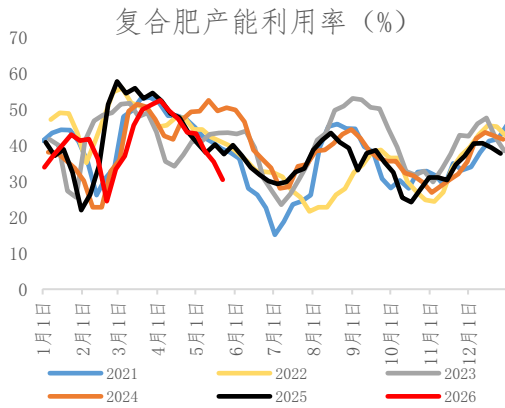
投资有风险，入市需谨慎。
本公司具备期货交易咨询业务资格，请务必阅读最后一页免责声明。

企业库存数据：根据隆众资讯，截至 2026 年 5 月 20 日，中国尿素企业总库存量 77.65 万吨，较上周增加 31.22 万吨，环比增长 54.63%。

预售订单天数：根据隆众资讯，截至 2026 年 5 月 20 日，中国尿素企业预收订单天数 5.29 日，较上周期减少 0.83 日，环比减少 13.56%。



下游数据：根据隆众资讯，5 月 16 日-5 月 22 日，复合肥产能利用率 30.46%，较上周下降 4.93 个百分点。中国三聚氰胺产能利用率周均值为 59.88%，较上周减少 0.31 个百分点。



数据来源：隆众、冠通研究咨询部

冠通期货 研究咨询部 王静

执业资格证书编号：F0235424/Z0000771

注：本报告有关现货市场的资讯与行情信息，来源于安云思、肥易通等。

本报告发布机构

—冠通期货股份有限公司（已获中国证监会许可的期货交易咨询业务资格）

免责声明：

本报告中的信息均来源于公开资料，我公司对这些信息的准确性和完整性不作任何保证。报告中的内容和意见仅供参考，并不构成对所述品种买卖的出价或征价。我公司及其雇员对使用本报告及其内容所引发的任何直接或间接损失概不负责。本报告仅向特定客户传送，版权归冠通期货所有。未经我公司书面许可，任何机构和个人均不得以任何形式翻版、复制、引用或转载。

投资有风险，入市需谨慎。
本公司具备期货交易咨询业务资格，请务必阅读最后一页免责声明。