

【冠通期货研究报告】

沥青日报：震荡下行

发布日期：2026年5月22日

【行情分析】

供应端，本周沥青开工率环比减少0.9个百分点至15.0%，较去年同期低了13.8个百分点，刷新近年最低水平。据隆众数据，5月国内沥青计划排产仅127.9万吨，环比减少24.8万吨，降幅为16.2%，同比减少122.4万吨，降幅为48.9%。本周，沥青下游各行业开工率多数下跌，其中道路沥青开工环比下跌7个百分点至20%，与五一假期前水平相当，但较往年同期偏低。本周，山东地区山东岚桥停产，叠加个别炼厂供量收缩，其出货量减少较多，全国出货量环比回落6.64%至11.11万吨，仍处于近年最低水平附近。沥青厂库库存率环比回落，仍处于近年来同期的最低位附近。山东地区沥青价格稳定，基差处于中性偏低水平。中国进口委内瑞拉原油较美国介入前下降，加上现如今美以袭击伊朗，美军封锁伊朗，中东原料供给受影响，市场担忧国内炼厂原料短缺。中国进口伊朗沥青不多，进口阿联酋、伊拉克等中东沥青占比沥青进口量的一半，不过相比于中国沥青产量也仅有6%左右。4月沥青净进口环比下降61.69%至10.29万吨，同比下降56.69%。下周江苏新海计划复产沥青，预计沥青开工率略有增加，终端需求陆续缓慢恢复，只是高价抑制成交，南方地区降雨较多，对于刚需有阻碍，整体需求平淡，国内宏观投资数据走弱。目前美伊分歧较大，谈判还未敲定，美伊双方均对对方方案不满意，霍尔木兹海峡依然封锁，沥青供应端压力进一步增加，低价库存逐步消耗，预计沥青偏强震荡，注意控制风险，谨慎参与，关注中东局势进展。

【期现行情】

期货方面：

今日沥青期货2606合约下跌0.31%至4500元/吨，5日均线下方，最低价在4434元/吨，最高价4562元/吨，持仓量减少16998至105006手。

基差方面：

投资有风险，入市需谨慎。
本公司具备期货交易咨询业务资格，请务必阅读最后一页免责声明。

山东地区主流市场价维持在4430元/吨，沥青06合约基差上涨至-70元/吨，处于中性偏低水平。

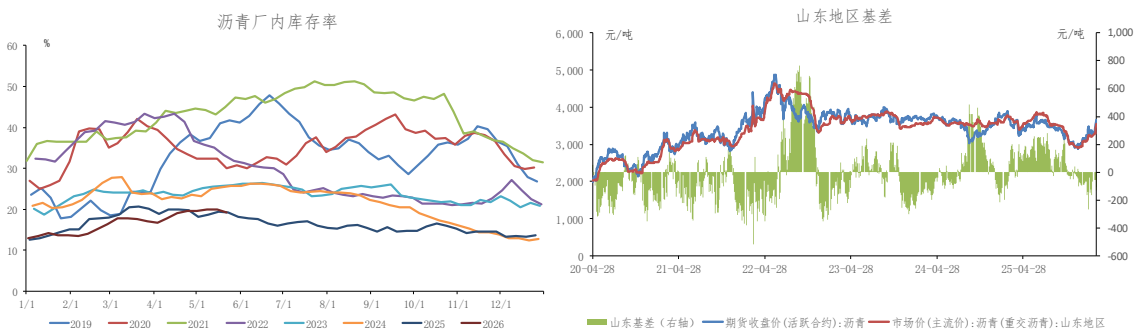


数据来源：博易大师 冠通研究

【基本面跟踪】

基本上看，供应端，山东岚桥、河北鑫海停产沥青，沥青开工率环比减少0.9个百分点至15.0%，较去年同期低了13.8个百分点，刷新近年最低水平。2026年1至3月全国公路建设完成投资同比增长-5.17%，累计同比增速较2026年1-2月的-3.56%有所回落，仍是负值。2026年1-4月道路运输业固定资产投资实际完成额累计同比增长-3.0%，较2026年1-3月的2.9%有所回落，且转为同比负增长的局面。2026年1-4月基础设施建设投资固定资产投资完成额累计同比增长4.3%，较2026年1-3月的8.9%继续回落。截至5月22日当周，沥青下游各行业开工率多数下跌，其中道路沥青开工环比下跌7个百分点至20%，与五一假期前水平相当，但较往年同期偏低。

库存方面，截至5月22日当周，沥青炼厂库存率较5月15日当周环比回落0.7个百分点至19.2%，沥青炼厂库存率仍处于近年来同期的最低位附近。



数据来源：Wind 冠通研究

投资有风险，入市需谨慎。
本公司具备期货交易咨询业务资格，请务必阅读最后一页免责声明。

冠通期货 研究咨询部 苏妙达

执业资格证号 F03104403/Z0018167

注:本报告中有关现货市场的资讯与行情信息,来源于国家统计局、隆众资讯、金十数据网站等

本报告发布机构

—冠通期货股份有限公司(已获中国证监会许可的期货交易咨询业务资格)

免责声明:

本报告中的信息均来源于公开资料,我公司对这些信息的准确性和完整性不作任何保证。报告中的内容和意见仅供参考,并不构成对所述品种买卖的出价或征价。我公司及其雇员对使用本报告及其内容所引发的任何直接或间接损失概不负责。本报告仅向特定客户传送,版权归冠通期货所有。未经我公司书面许可,任何机构和个人均不得以任何形式翻版、复制、引用或转载。

投资有风险,入市需谨慎。
本公司具备期货交易咨询业务资格,请务必阅读最后一页免责声明。